



Interessen  
Gemeinschaft  
Rüttenscheid

2018

# TOUR DE RÜ



15. RÜTTENSCHIEDER  
OLDTIMER-AUSFAHRT  
SAMSTAG, 21. APRIL 2018



BANKHAUS BAUER  
PRIVATBANK



PORSCHE  
Porsche Zentrum Essen

**LUEG.**



Sparkasse Essen



Mercedes-Benz  
Hans Schulte Oversohl

Ihr neuer Partner in der Region.



Das Bankhaus Bauer wünscht  
allen Teilnehmern und Oldtimer-Freunden  
eine erlebnisreiche und pannenfreie  
TOUR DE RÜ 2018.



Ihr Ansprechpartner: André Weber  
Villa Dinnendahl · Trentelgasse 4 · 45127 Essen  
Telefon: 0201 217605-600 · E-Mail: [andre.weber@bankhausbauer.de](mailto:andre.weber@bankhausbauer.de)

# TOUR DE RÜ Grußwort 2018



Foto: Ralf Schultheiss

## Herzlich Willkommen zur 15. Tour de Rü!

Zur 15. Tour de Rü heiÙe ich alle Liebhaber klassischer Automobile herzlich in Essen-Rüttenscheid willkommen. Nicht nur Besitzer historischer Fahrzeuge haben die beliebte Oldtimer-Ausfahrt fest in Ihrem Terminkalender eingeplant. Auch viele Zuschauerinnen und Zuschauer von nah und fern wollen es sich nicht entgehen lassen, am 21. April die auf Hochglanz polierten Raritäten aus nächster Nähe zu betrachten und dabei ins Gespräch mit den Besitzerinnen und Besitzern zu kommen.

Die große Beliebtheit der Tour de Rü ist zugleich die beste Werbung für Rüttenscheid. Wer sich einmal von der hohen Lebensqualität und der Vitalität des Stadtteils überzeugt hat, der kommt auch gerne wieder. Anlass dafür bieten neben den gastronomischen und kulturellen Angeboten auch die vielen Feste und Veranstaltungen, die das ganze Jahr über für Abwechslung und gute Laune sorgen.

Wie auch bei der Tour de Rü steckt fast immer die Interessengemeinschaft Rüttenscheid mit ihrem Vorsitzenden Dr. Rolf Krane dahinter. Mit großer Erfahrung wird das Organisationsteam auch bei der Tour de Rü wie ein gut geölter Motor für einen reibungslosen Ablauf sorgen. Allen Helferinnen und Helfern danke ich an dieser Stelle ganz herzlich für ihren Einsatz. Ebenso gilt mein herzlicher Dank allen Freunden und Förderern sowie den Sponsoren für die finanzielle Unterstützung.

Ich wünsche allen Beteiligten und Gästen einen erlebnisreichen Tag und vor allem gutes Wetter!

Thomas Kufen  
Oberbürgermeister der Stadt Essen

## PROGRAMM · Samstag, 21. April 2018

<b>8:00 Uhr</b>	Startaufstellung im Stadtgarten	<b>16:30 Uhr</b>	Sammeln am Girardet Haus auf P2
<b>9:00 Uhr</b>	Start · Ausfahrt über die Rü	<b>17:30 Uhr</b>	Präsentation und Aufstellung auf der Rü · Concours d'Élégance
<b>14:00 Uhr</b>	Historisches Trecker-Treffen auf P2	<b>19:00 Uhr</b>	Siegerehrung durch Bürgermeister Rudolf Jelinek
<b>16:00 Uhr</b>	Rü-Oldtimer-Party · Ecke Martinstr. Livemusik: The Fellows (Rock'n Roll)		

SPORTSCARS



TUNING



MOTORSPORT



CLASSIC CARS



essen-motorshow.de #essenmotorshow

# DAS PS-FESTIVAL



01.-09.12.2018

PREVIEWDAY: 30.11.

MESSE  
ESSEN





## Herzlich willkommen in Rüttenscheid!

Wir freuen uns, Sie zur nunmehr 15. Tour de Rü einladen zu dürfen, der Frühlingsausfahrt zu der viele hochklassige Oldtimer erstmals im Jahr wieder aus der Garage geholt werden, um nach der Techno Classica das Jahr fahrerisch zu beginnen. Eingeläutet von der Kirschblüte auf der Rü beginnt auch für Rüttenscheid das Jahr mit Frühlingsgefühlen und neuem Schwung.

Die Fahrer erleben auf der komplizierten Route durch den Niederrhein zum Schloss Moyland eine herrliche, bäuerlich geprägte Landschaft in der alles sprießt und blüht. Viel Sympathie zeigen die winkenden Zuschauer auf der Strecke und so ist das Teilnehmerfeld auch ein Botschafter unserer Stadt.

Der Zuschauer in Essen kann Technikgeschichte in Aktion beim Sammeln und der Abfahrt um 9 Uhr am schönen Stadtgarten, bei der folgenden Oldtimerparade entlang der Rüttenscheider Straße (Rü) und bei der Rückkehr erleben, wenn sich die 136 Motorwagen und 7 Krafträder auf dem Parkplatz P2 hinter dem Girardet Haus sammeln sowie danach wenn Sie ab 17:30 Uhr vor der Bühne am Arosa Hotel der Jury vorgestellt und gegen 19 Uhr prämiert werden. Die Piloten berichten von Ihren Abenteuern oder Ihrer

Leidenschaft für das alte Schätzchen, die Besucher erinnern sich an alte Zeiten und der Moderator erläutert ein Stück Mobilitätsgeschichte, die ja gerade mit Elektroantrieben, autonomem Fahren oder multimodaler Shared Mobility neue Wege einschlägt.

Vom Besuch des Wochenmarktes über den Einkaufsummel entlang über 300 Fachgeschäften bis hin zum abendlichen Essen und Treffen mit Freunden nach der Siegerehrung hat Rüttenscheid auch sonst wieder viel zu bieten. So wünschen wir Ihnen viel Spaß dabei und den Fahrern gute Fahrt auf der wunderschönen Route.

Bleiben Sie Rüttenscheid gewogen! Man sieht sich...

*Dr. Rolf Krane*

*1. Vorsitzender der Interessengemeinschaft Rüttenscheid e.V. (IGR)*

[www.Rüttenscheid.de](http://www.Rüttenscheid.de)  
[www.facebook.com/Ruettenscheid](https://www.facebook.com/Ruettenscheid)  
[Rüttenscheid.de/App](https://www.Rüttenscheid.de/App)





**RÜTTENSCHIED**  
**Gute Zeit.**

[www.Rüttenscheid.de](http://www.Rüttenscheid.de)  
[www.fb.com/Ruettenscheid](https://www.facebook.com/Ruettenscheid)

Interessengemeinschaft Rüttenscheid e.V. (IGR) · Rüttenscheider Str. 108  
45130 Essen · Tel. 0201 721078 · Fax 0201 784311 · E-Mail [info@ruettenscheid.de](mailto:info@ruettenscheid.de)



Interessen  
Gemeinschaft  
Rüttenscheid

# TOUR DE RÜ 2018

## Rund um die Ausfahrt

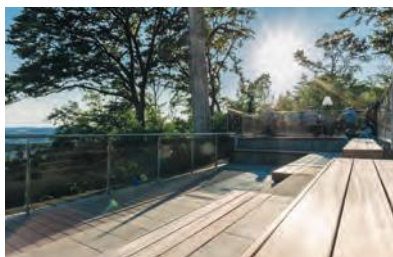
Dass wir in diesem Jahr die 15. Tour de Rü veranstalten, hätten die Organisatoren sich nicht träumen lassen. Es ist immer wieder ein große Freude so tolle Fahrzeuge zu sehen; zu erleben, wie sie den Zuschauern Spaß machen und Erinnerungen wecken; wie die Route die Fahrer

begeistert und wie am Ende im Zelt alle Teilnehmer den Machern zujubeln und ehrlich begeistert sind. Das sind bewegende Erlebnisse, die allen im Gedächtnis bleiben und die wir ein wenig durch die Bilder im Netz und die Hefte oder das Buch zum 10-Jährigen dokumentieren.

*Der Start am  
Stadtgarten – hier  
mit Dr. Rolf Krane,  
Oberbürgermeister  
Thomas Kufen und  
Rallye-Doc Claudio  
Schlegendal*



Das Restaurant  
mit dem einzigartigen Blick  
auf den Baldeneysee



RESTAURANT · BIERGARTEN · VERANSTALTUNGEN

Jagdhaus Schellenberg GmbH & Co. KG

Heisinger Straße 170a · 45134 Essen · Tel.: 0201 - 437 870 · Fax: 0201 - 437 87 29  
info@jagdhaus-schellenberg.de · [www.jagdhaus-schellenberg.de](http://www.jagdhaus-schellenberg.de)

[www.zddesign.de](http://www.zddesign.de)



IHR  
PROJEKT-  
ENTWICKLER  
IM  
RUHRGEBIET

HOPF Immobilien-Entwicklungs-GmbH & Co. KG  
Rüttenscheider Straße 199 · 45131 Essen  
0201 7994500 · [info@hopf-ieg.de](mailto:info@hopf-ieg.de)

[www.hopf-ieg.de](http://www.hopf-ieg.de)



# TOUR DE RÜ Rund um die Ausfahrt 2018

Immer schwieriger wird es, neue, schöne Routen und Ziele zu finden, die den hohen Anforderungen an Landschaft und fahrerische Anforderung von Routen-Entwickler Claudio Schlegtehdal genügen und 300 Teilnehmer verköstigen können. 15 Mal hat er es geschafft, den hauptsächlich aus Essen stammenden Teilnehmern zu zeigen, wie schön unser Ruhrgebiet und das nahe Umland ist. Selbst die erfahrensten Fahrer sind immer wieder überrascht über die landschaftlichen Eindrücke und Perspektiven.

## **Herausforderungen für Fahrer und Beifahrer**

Nur, wenn es unbedingt sein muss, wird ein kleines Stück Autobahn oder Landstraße als Transportetappe gefahren. Meist geht es abseits durch Felder und Wälder. Wenn es aber auf dem Weg liegt, zeigt Claudio auch die graueren Seiten des Ruhrgebietes, die schließlich zu unserer Heimat dazu gehören und das Land, das die Menschen ausmacht. Kein Grund das negativ zu bewerten, denn auf die wirtschaftliche Stärke der Region und die Menschen, die anpacken können, können wir stolz sein. Diesmal geht es durch Duisburg, entlang der Ruhr durch Industriedenkmale und bekannte Brücken, quer durch den größten Binnenhafen der Welt duisport, der jetzt als Teil der „neuen Seidenstraße“ ausgebaut wird. Danach geht es entlang vieler kleiner Orte und Bauerschaften durch das Niederrheinische zum Wasserschloss Moyland, das durch die Sammlung von Joseph Beuys bekannt ist, aber viel mehr zu bieten hat.

## **Der Ablauf**

Nach Sammeln im Stadtgarten, einem Grußwort des Oberbürgermeisters Thomas Kufen und einer Fahrereinweisung erfolgt der Start um 9 Uhr. Es geht ein Stück entlang der Rü, wo die Zuschauer, die vielleicht auf dem Weg zum Markt sind, alle Fahrzeuge an sich vorbeiziehen lassen können. Gegen 12 Uhr trifft man, nach anstrengenden 110 km, zur Mittagsrast im Schloss Moyland ein. Nach kurzen Ansprachen der Hausherrn, des Bürgermeisters sowie einer Fahrereinweisung geht es um 14 Uhr weiter. Nach weiteren 110 km sammelt man sich auf dem Messeparkplatz P2, wo schon seit 14 Uhr historische Trecker gezeigt werden. Für Kaffee und Kuchen, auch für die zahlreichen Zuschauer, ist gesorgt. Um 17:30 Uhr werden die 136 Automobile und 8 Motorräder in Gruppen abgerufen, um entlang der Rü zur Bühne am Arosa Hotel zu fahren, wo sie vom Moderator dem Publikum und der Jury fachkundig vorgestellt werden. Gegen 19 Uhr erfolgt die Preisverleihung des Concours d'Élégance für die 3 schönsten Autos und bei gutem Wetter des Concours d'Restauration für die originalgetreuesten Autos. Danach gibt es eine Abschlussfeier mit Ausklang im Fahrerzelt, wo Pokale für das älteste Auto, den Pechvogel, die Motorräder und die reinen Damenteamts vergeben werden.

Schon ab 16 Uhr spielen auf der Rü die Fellows Rock 'n Roll zur Einstimmung des Publikums.



*Der älteste Wagen bei der Tour:  
Ein OM 665 S3 Superba von 1927*

Ein riesengroßer Dank gilt den Mitstreitern Claudio Schlegtehdal, Franz Maag, Werner Bücking, Klaus Stebani, unseren Steckensprecher Holger Ahlefelder, den vielen Helfern auf der Strecke, Reinhard Pietrass, der auch dieses Heft gestaltet hat, sowie Klaudia Ortkemper und unseren Werbepartnern, die seit Jahren beständig die Veranstaltung erst möglich machen und so helfen den Stadtteil zu fördern. Dies sind vor allem das Bankhaus Bauer, das Porsche Zentrum Essen, die Fa. Lueg, der wir zum 150-jährigen Bestehen gratulieren, die Sparkasse Essen und Schulte Oversohl. Der Messe Essen sei für die Nutzung von P2 gedankt und dem Amt für Straßen und Verkehr für die Abwicklung der immer umfangreicher werdenden Formalitäten.

Wir wünschen den Fahrern gute Fahrt und allen viel Spaß in Rüttenscheid!

*Dr. Rolf Krane*

*1. Vorsitzender der Interessengemeinschaft  
Rüttenscheid e.V. (IGR)*



*Zielankunft auf der Rü: Im Bild ein Mercedes-Benz  
Cabriolet 300 B von 1954 mit Hans Schulte Oversohl*

# TOUR DE RÜ Fotoimpressionen





# TOUR DE RÜ Fotoimpressionen





# TOUR DE RÜ Fotoimpressionen







## Nie hat es mehr Freude gebracht, in die Jahre zu kommen.

Erleben Sie die Faszination Porsche bei uns im Porsche Zentrum Essen.  
Wir freuen uns auf Ihren Besuch.

Porsche Zentrum Essen  
Gottfried Schultz Sportwagen  
GmbH & Co. KG  
Altendorfer Straße 52  
45143 Essen  
Tel. 0201 63400-0  
[www.porsche-essen.de](http://www.porsche-essen.de)



PORSCHE



# Schloss Moyland

Nach dem morgentlichen Start am Stadtgarten ist das Ziel der Tour der RÜ in diesem Jahr das Schloss Moyland am Niederrhein in der Nähe des Städtchens Bedburg-Hau, bevor es wieder nach Rüttenscheid zurückgeht.

## **Historische Schloss- und Gartenanlage**

Das Schloss wurde erstmals 1307 urkundlich erwähnt. Nach Umbauten im Mittelalter und im Barock geht die heutige Schloss- und Gartenanlage auf das späte 19. Jahrhundert zurück. Der Kölner Dombaumeister

Ernst Friedrich Zwirner gestaltete ab 1854 das Äußere des Schlosses im neugotischen Stil um. Bis 1945 diente es der Familie von Steengracht als ständiger Wohnsitz und war beliebtes Ausflugsziel für Reisende am Niederrhein. Nach Kriegszerstörung und Verfall wurden seit 1987 erste Restaurierungen vorgenommen. Schließlich erfolgte die Wiedererrichtung im neugotischen Stil. Im Mai 1997 wurde das Museum eröffnet. Die Parkanlage wurde parallel zum Wiederaufbau des Schlosses ebenfalls nach ihrem letzten historisch überlieferten Zustand wiederhergestellt. Heute umfasst der Garten zugleich einen Skulpturenpark und einen Kräutergarten.



# 110 Jahre Familientradition

## 60 Jahre Mercedes-Benz Service-Partner

Wenn die Frühlingssonne lacht, fahren Oldtimer-Fans ihre edlen Klassiker aus dem Winterquartier. Mit viel Liebe zum Detail haben sich unsere erfahrenen Mitarbeiter zuvor um die Liebhaberstücke gekümmert. Zu unserem Service gehören Reparatur und Instandsetzung ebenso wie Wartung und Pflege. Mit unserer Werkstatt, dem Karosseriebau und der Lackiererei bieten wir die wichtigsten Arbeiten aus einer Hand. Das gilt selbstverständlich auch für alle Mercedes-Benz Pkw und Nutzfahrzeuge, die wir für den täglichen Einsatz fit machen – Service mit Tradition.



Kupferdreher Str. 2  
45257 Essen  
Tel.: 0201 848180  
[www.schulte-oversohl.de](http://www.schulte-oversohl.de)



**Hans Schulte Oversohl**  
*Autos • Service • Leidenschaft*

# TOUR DE RÜ Schloss Moyland

## **Museum Schloss Moyland**

Das Museum Schloss Moyland ist ein Museum für moderne und zeitgenössische Kunst und ein internationales Forschungszentrum zu Joseph Beuys. Die Sammlung des Museums gründet auf der ehemaligen Privatsammlung der Brüder van der Grinten zur bildenden und angewandten Kunst des 19. bis 21. Jahrhunderts. Der weltweit größte Komplex mit Arbeiten des Künstlers Joseph Beuys stellt das Zentrum der Sammlung dar. Diese wird in der historischen Schloss- und Gartenanlage bewahrt und präsentiert. Angegliedert sind das Joseph Beuys Archiv und die Museumsbibliothek. Sonderausstellungen zu klassischer und zeitgenössischer Kunst und weitere kulturelle Veranstaltungen, z. B. aus den Bereichen Musik, Literatur, Kabarett etc. sowie ein alljährliches Kräutergartenfest und der Kunsthandwerker-Weihnachtsmarkt runden das Programm ab. Das Museum ist mit vielfältigen Ausstellungen und Veranstaltungen ein kultureller Anziehungspunkt. Durch seine Forschungs-, Ausstellungs- und Vermittlungstätigkeit zum Werk



und Wirken von Joseph Beuys manifestiert sich Museum Schloss Moyland als Beuys-Zentrum in der internationalen Öffentlichkeit.

## **Sammlung van der Grinten**

Der Sammlungsbestand des Museums Schloss Moyland basiert auf der umfangreichen Kunstsammlung der Brüder Hans (1929–2002) und Franz Joseph (\*1933) van der Grinten, einer der wichtigsten, aus privatem Engagement hervorgegangenen Sammlungen in Nordrhein-Westfalen. Wichtige Bereiche der bildenden und angewandten Kunst sind hierin vertreten. Neben Beispielen internationaler Strömungen der modernen Kunst liegt ein Schwerpunkt auf Werkkomplexen einzelner Künstler, u. a. von André Thomkins, Rudolf Schoofs, Erwin Heerich und James Lee Byars.

## **Joseph Beuys**

Kernbereich des Museums ist das künstlerische Schaffen von Joseph Beuys. Mit ihm waren die Brüder van der Grinten seit den 1950er Jahren eng befreundet. Sie waren die ersten, die Arbeiten von ihm erwarben. Nahezu 6.000 Arbeiten von Joseph Beuys – Zeichnungen, Wasserfarbenblätter, Ölgemälde, Plastische Bilder und plastische Arbeiten – befinden sich in der Sammlung des Museums Schloss Moyland. Darüber hinaus erhielten die Sammler von Joseph Beuys auch zahlreiche Archivalien zu dessen Leben, Werk und Wirken, die den Grundstock des Joseph Beuys Archivs innerhalb der Stiftung Museum Schloss Moyland bilden.

[www.moyland.de](http://www.moyland.de)



# *Juwelier J. Peter Rust*

Repräsentant der Marken

Cartier Hublot I W C Montblanc Panerai TAG Heuer

Goldschmiede-Atelier Schmuckanfertigung  
Brillanten Saphire Smaragde Rubine

Gemarkenstrasse 55

45147 Essen

Telefon 0201 777174

Email [info@rust-online.de](mailto:info@rust-online.de)

[www.rust-online.de](http://www.rust-online.de)

# TOUR DE RÜ Rolls-Royce, die britische Nobel-Marke

# Rolls-Royce

## 25/30 HP

### **Vier Gänge plus „Overdrive“**

An einem kalten Februartag verabrede ich mich mit dem Besitzer des Rolls-Royce. Wir trafen uns an einer Garage, wo der Wagen überwintert hatte. Das englische Fahrzeug hat natürlich Rechtslenkung. Der Einstieg ist etwas ungewohnt, er geht über die Beifahrerseite. Innen spürt man sofort, das man in einem Luxusauto sitzt: sattes braunes Leder, edle Hölzer (Der stolze Fahrer: „Das beste Auto der Welt“). Ich bekomme ausführliche Informationen über die englische Nobelkarosse. Der Rolls-Royce 25/30 HP 2+2 ist von 1937, hat 4226 ccm und einen mächtigen 6 Zylinder-Motor. Die PS-Zahl wird, wie bei Rolls-Royce üblich, mit „genug“ angegeben. Der Wagen hat vier Gänge,



ein fünfter Gang kann per „Overdrive“ zugeschaltet werden. Ein schönes Detail ist ein kleines, originales Radio, das auch noch einwandfrei funktioniert.

Bei diesem Rolls-Royce mit der Fahr-

gestellnummer GAN10 handelt es sich um ein Exemplar der sog. „small horsepower models“. Wie damals üblich, stammte nur das Fahrgestell von Rolls-Royce, während selbständige Karosseriebauer den Aufbau herstellten. Dieses „fixed head coupé“ wurde Ende 1936 von James Young Ltd. gebaut. Es wurden 1200 Fahrgestelle des 25/30 HP hergestellt, davon 45 von James Young karrossiert. Dieses Auto ist eins von zwei Coupés und als 4-Sitzer ein echtes Unikat. Das andere Coupé ist ein 2-Sitzer.

Sir William McIntock of Sanquhar, der für Haushaltsangelegenheiten der britischen Krone zuständig war, erhielt das



*Der aufwändig gebaute Kühler soll an einen klassischen griechischen Tempel erinnern.*

Auto am 1. 2. 1937; der Kaufpreis betrug damals 1.625,00 Pfund; die Zulassungs-Nr. lautete DLN 463.

The logo for GÖRG, consisting of the word "GÖRG" in a bold, sans-serif font, enclosed within a thin white rectangular border. The background of the entire advertisement is a photograph of two men in business attire, one in the foreground wearing glasses and the other slightly behind him, both looking towards the left. The background is softly blurred, showing what appears to be an outdoor setting with a railing and some greenery.

GÖRG

IHRE WIRTSCHAFTSKANZLEI

# WIR VERSTEHEN UNSER GESCHÄFT. WEIL WIR IHRES VERSTEHEN.

Wirtschaft funktioniert nicht einfach nach Schema F. Wirtschaft lebt von Ideen – genauer, von den Menschen, die sie haben und umsetzen. GÖRG ist die Wirtschaftskanzlei, die solche Menschen nicht nur versteht, sondern aktiv auf ihrem Weg begleitet, berät und unterstützt. Kompetent, pragmatisch, partnerschaftlich.

Unser Auftrag: Ihr Erfolg

[www.goerg.de](http://www.goerg.de)

DR. WOLFGANG KÖNIG | PARTNER  
DR. ALEXANDER KESSLER | PARTNER

BERLIN  
Tel. +49 30 884503-0

FRANKFURT AM MAIN  
Tel. +49 69 170000-17

HAMBURG  
Tel. +49 40 500360-0

KÖLN  
Tel. +49 221 33660-0

MÜNCHEN  
Tel. +49 89 3090667-0

# TOUR DE RÜ *Rolls-Royce, die britische Nobel-Marke*

## ***Vollständige Historie***

Die weitere Historie ist vollständig dokumentiert; letzter Besitzer seit dem Jahr 2000 war der niederländische Chairman des RREC (Rolls-Royce Enthusiasts' Club), der den Wagen vollständig und originalgetreu restaurierte. Der jetzige Besitzer hat den Wagen 2017 erworben, wo er auch bei der Tour de RÜ seine Premiere hatte. Es ist noch ein baugleiches Auto in den USA bekannt. Von den insgesamt 1.200 Fahrgestellen haben bis heute etwa 80% überlebt.

Ich möchte Fotos machen. Dazu gehört natürlich auch eine kleine Probefahrt. Der Rolls-Royce sprang sofort an – der ruhige Motor grummelte sonor vor sich hin. Die Sonne schien, also ideales Fotowetter. Ich hatte mir für die Aufnahmen als Hintergrund die Villa Hügel vorgestellt, doch dieses Vorhaben scheiterte schon an den Pflörtern und wurde untersagt. Also schlug ich eine Wiese oberhalb der Villa Hügel vor. Die Wiese war allerdings so feucht, das der Rolls etwas einsackte und fast nicht mehr herauskam, doch der Fahrer behielt souverän die Ruhe und bekam den schweren Wagen trotz durchdrehender Räder wieder auf festen Boden. Der mächtige Rolls-Royce erregte Aufsehen. Spaziergänger blieben stehen und ruck zuck waren wir in „Benzingespräche“ verwickelt.



Danach ging es zum Baldeneysee und zurück den Werdener Berg hinauf. An einer Polizeisperre wurden Autos kontrolliert. Ich grüßte freundlich und die Polizisten winkten uns mit einem Lächeln durch. Am Berg stotterte der Motor ein wenig, was der Besitzer mit „Der muss erst richtig warm werden“ kommentierte, ansonsten sei der Rolls-Royce „absolut zuverlässig“.

Der Inhaber fährt seit 2008 bei der Tour de RÜ mit und ist auch dieses Jahr wieder dabei – natürlich mit seinem Rolls-Royce 25/30 HP.

*Reinhard Pietrass*



## ***„Spirit of Ecstasy“***

Die Idee zur Kühlerfigur wird Lord Montagu zugeschrieben, der sich schon 1899 einen Christophorus, den Schutzpatron der Autofahrer auf den Kühler schraubte. Seit 1911 ziert den Grill der meisten Rolls-Royce die geflügelte Kühlerfigur Spirit of Ecstasy.

Henry Royce selbst lehnte Kühlerfiguren ab, und verwendete für seine persönlichen Wagen keine Kühlerfiguren. Seiner Meinung nach störten sie die Linie des Fahrzeugs und den Sichtbereich des Fahrers.

Der Herausgeber von The Car, Lord John Walter Edward-Scott-Montagu, ließ sich vom Bildhauer Charles Sykes für seinen privaten Rolls-Royce eine Kühlerfigur gestalten. Modell für die Figur war die Geliebte von Lord Montagu, Eleanor Velasco Thornton. Die Idee wurde populär und schlug ein, sodass Lord Montagu dafür sorgte, dass Rolls-Royce den Bildhauer beauftragte, eine Kühlerfigur zu gestalten. Sie wurde von Rolls-Royce Spirit of Ecstasy genannt.

Die Figur wurde bis 1948 in den Ateliers von Sykes hergestellt, dann übernahm Rolls-Royce selbst deren Produktion. Das Wachsausschmelzverfahren wurde noch bis 1950 fortgeführt.

## Ein Leben für das Auto

Interview mit Franz Maag, einem der versiertesten Kenner der Young- und Oldtimer-Szene. Er wird machmal auch liebevoll als „Oldtimer-Papst“ bezeichnet, war Mitbegründer der Tour de RÜ und steht ihr immer noch mit Rat und Tat zur Seite. Der 73-jährige Essener war Inhaber der gleichnamigen, ältesten Essener Autoverwertung, die jetzt von seinem Sohn weitergeführt wird.

**TOUR DE RÜ:** Seit wann sind Sie in der Autoverwertung und -entsorgung tätig?

**FRANZ MAAG:** Seid Januar 1963 - Ich war noch keine neunzehn Jahre alt.

**TOUR DE RÜ:** Können Sie ungefähr sagen, wieviele Autos unter ihrer Leitung zerlegt, recycled oder verschrottet wurden?

**FRANZ MAAG:** Das fing in den Sechzigern mit 150 Autos an und steigerte sich auf bis zu fünf- bis sechstausend Wagen im Jahr. Die Autos standen auf unserem Gelände und die Leute kamen mit Werkzeug um sich Anlasser, Lichtmaschine, Sitze oder Reifen abzumontieren. Wenn dann an den Autos nichts mehr dran war haben wir sie zum Verschrotten weggebracht.

**TOUR DE RÜ:** Viele von diesen Autos sind jetzt begehrte Youngtimer. Bei welchen Modellen denken Sie heute, den oder den hätte ich lieber aufheben sollen?

### **Brezel-Käfer für 30.000 Euro**

**FRANZ MAAG:** Der Brezel-Käfer ist hierfür ein tolles Beispiel. Der KDF-Wagen, der 1939 zum ersten Mal gebaut wurde, kostete 990 Reichsmark. Jeder sollte sich damals einen VW-Käfer auf Ratenzahlung leisten können. Die

meisten Autos, die wir verschrottet haben waren VW-Käfer, bestimmt 100.000. Wenn man heute einen guten Brezel-Käfer kaufen möchte, muss man schon 30.000 Euro anlegen.

**TOUR DE RÜ:** Auf der Oldtimer-Messe Techno Classica ist uns der rasante Preisanstieg für die VW-Samba-Busse aufgefallen, die teilweise für über 100.000 Euro angeboten werden.

**FRANZ MAAG:** Ja, das stimmt, das ist im Moment der Preis. Den Unterschied macht die Anzahl der Fenster. Es gibt ihn mit 13 Fenstern für ca. 50.000, mit 21 Fenstern für 80.000 und mit 23 Fenstern ab 100.000 Euro. Ich habe selber einen aus den USA, denn in Deutschland waren die alle zu sehr verrostet. Der „Hippie-Bus“ war auch mehr für den amerikanischen Markt, aber die Hippies legten keinen Wert auf die Anzahl der Fenster. In Australien gibt es auch noch viele Samba-Busse, aber die haben alle den Lenker auf der falschen Seite.

**TOUR DE RÜ:** Welche Autos hätte man sich früher kaufen sollen?

**FRANZ MAAG:** Mercedes, und da den 300 SL mit Flügeltüren. Der hat eine enorme Wertsteigerung erfahren, war aber auch schon damals sehr teuer. Er kostete 28.000 DM, das war der Preis für ein Einfamilienhaus mit wunderschönem Garten und das kostet er heute auch noch; wie ein Einfamilienhaus in bester Lage.

Außerdem ist da natürlich noch der Porsche 911 Carrera GT, 2,7l, von dem nur sehr wenige gebaut wurden. Er hat eine Leichtbau-Karosserie und sehr viele Rennerfolge, wie z. B. bei der berühmten Rallye Monte-Carlo.

**TOUR DE RÜ:** Die ganz grossen Zuwächse auf dem Oldtimer-Markt sind ja im Moment vorbei. Was würden Sie heute Interessierten empfehlen, die sich einen Oldtimer mit möglichem Wertzuwachs kaufen möchten?

**FRANZ MAAG:** Autos, die sehr häufig gebaut wurden, wie





# fen++Oldtimer-Reifen++Old



Bei uns finden Sie eine große Auswahl an Markenreifen zu attraktiven Preisen. Zum Beispiel den Michelin Energy™ Saver, vom ADAC mit „besonders empfehlenswert“ bewertet (Test 03/2009). Das ist Qualität und Service vom Fachmarkt.



Reifen-Technik

# Stracke

+ Reifen + Räder + Service

**Stracke Reifen-Technik GmbH**  
**Bottroper Straße 331 · 45356 Essen**  
**Tel. 0201 667202 · Fax 0201 611619**  
**[www.stracke-reifentechnik.de](http://www.stracke-reifentechnik.de)**

# TOUR DE RÜ Interview mit Franz Maag

zum Beispiel einen Jaguar E, die 1. Serie. Das ist ein tolles Auto. Er steht sogar als einziges Auto im Guggenheim Museum of Modern Art in New York als eines der schönsten Autos der Welt. Da wurden so viele von gebaut, dass sie total unterbewertet sind.

Oder Austin Healey; das sind so gute Sportwagen, die preislich zwischen 40.000 und 50.000 Euro liegen.

## **Gutachten kann sinnvoll sein**

**TOUR DE RÜ:** Ist es nötig sich vorab ein Gutachten erstellen zu lassen?

**FRANZ MAAG:** Ja, das kann sinnvoll sein, vor allem wenn man technisch selber etwas unbeholfen ist. Das sollte aber auf jeden Fall ein Gutachter sein, den der Kunde bestellt.

**TOUR DE RÜ:** Was würden Sie bei Youngtimern empfehlen?

**FRANZ MAAG:** Zum Beispiel den Mercedes Typ 107, 280 SL oder 350 SL in gutem Zustand. Mit denen kann man sehr schön fahren, die sind sehr zuverlässig und haben einen großen Kofferraum. Das sind auch Autos, die in grossen Stückzahlen gebaut wurden. Preislich bewegt man sich da zwischen 20.000 und 40.000 Euro.

**TOUR DE RÜ:** Was ist mit anderen Autos wie BMW, Opel, Ford, usw.?

**FRANZ MAAG:** Bei BMW wurden bis 1965 die Isetta und der V8 gebaut, nur diese beiden Modelle. Danach kam dann der 1500-er mit 4 Türen. Ab dieser Zeit wurden sehr schöne BMW Coupés gebaut. Mit dem BMW 2.000 ti wurde mit Hubert Hahne auf der Nordschleife des Nürburgrings zum ersten Mal die 10-Minuten-Schallmauer geknackt.

Die Coupés sind sehr interessant – leider waren sie sehr rostanfällig, da sollte man drauf achten.

**TOUR DE RÜ:** Was ist jungen Auto-Fans für den kleinen Geldbeutel zu empfehlen, die vielleicht auch selbst etwas schrauben wollen?

**FRANZ MAAG:** Da gibts natürlich viele, egal von welcher Marke. Bei Opel den Manta, Rekord, Admiral, Diplomat oder den schnellen GT oder den Klassiker von Ford – den Capri – und von VW den ersten Golf, oder noch besser den Golf GTI mit 105 PS. Letztere kosten so zwischen 8.000 bis 10.000 Euro.

**TOUR DE RÜ:** Was würden Sie Youngtimer-Anfängern empfehlen?

**FRANZ MAAG:** Ich finde es wichtig, das man sich mit dem Auto beschäftigt. Wenn man die Motorhaube aufmacht, sollte man schon wissen, wo der Anlasser ist und sich selbst ein wenig zu helfen wissen. Also, ein gewisses technisches Verständnis sollte man schon mitbringen, falls man mal liegen bleibt. Außerdem: Immer 10 Liter Benzin in einem Reservekanister dabei haben, denn die meisten Autos haben keine Tankanzeige.

## **Spass und Leidenschaft**

**TOUR DE RÜ:** Haben Sie noch ein abschließendes Anliegen?

**FRANZ MAAG:** Ja! – die Autos müssen gefahren werden. Ich finde es sehr schön, wenn man nicht nur auf den materiellen Gewinn schielt, sondern mit Spass und großer Leidenschaft dabei ist.

*Das Gespräch führte Reinhard Pietrass*

*Franz Maag  
1984 mit  
seinem  
Mercedes  
Nürburg  
von 1927*



# TOUR DE RÜ 150 Jahre LUEG

**Fr. O. Lueg**  
Kgl. Hoflieferant.



LUEG Logo ca. 1890



LUEG Logo ca. 1939



LUEG Logo ca. 1949

**Fr. Lueg Nachf.**  
Königlicher Hoflieferant  
Wagen-Fabrik und Automobilbau

FERNSPRECHER N° 104 u. 107    TELEGR-ADR: WAGENBAU LUEG.  
REICHSBANK-GIRO-CONTO - RHEIN-WESTF. DISK-GES. A.-G.  
ESSENER CREDIT-ANSTALT, BOCHUM - POSTSCHECKCONTO KÖLN N° 4252.

**Bochum** den 22. August, 12.

LUEG Ausschnitt Briefbogen ca. 1912



LUEG Logo ca. 1956



LUEG Logo ca. 1920



LUEG Logo ca. 1985

**FR. LUEG NACHF., BOCHUM**  
*Wagen-Fabrik und Automobilbau.*

**LUEG**  
*Menschen und Mercedes*

LUEG Logo ca. 2000

REKLAME-WAGEN  
KEN-WAGEN  
ERTRIEB  
IGER AUTOMOBILE  
beverlichte  
XUS-CAROSSERIEN  
EDER S\*STEM

FABRIK-MARKE  
  
Gegründet 1868.

FERNSPRECHER 107  
TELEGRAMM-ADRESSE: WAG  
BANK-CONTO  
RHEINISCH-WESTFÄL. DISCONT  
BOCHUM A.-G.  
REICHSBANK-GIRO-C  
Deutsch-Conto, Colo

LUEG Ausschnitt Briefbogen ca. 1925



LUEG Logo 2018

# 150 Jahre Leidenschaft

**1868 als „Friedr. Lueg Wagenfabrik“ gegründet, ist die Fahrzeug-Werke LUEG AG heute – 150 Jahre später – einer der größten Vertriebs- und Servicepartner der Daimler AG.**

Bochum um 1860: Ein Städtchen mit 9.000 Einwohnern, 15 Gaslaternen, einer Handvoll Zechen und Fabriken. Friedrich Lueg war zu der Zeit 18 Jahre alt, hat das Wagenbauer-Handwerk gelernt und steckte voller Tatendrang und Faszination – für das Reisen in der Kutsche als Inbegriff von Luxus

und Mobilität. Angetrieben von dieser Begeisterung wagte er wenige Jahre später, am 1. Oktober 1868, den Schritt in die Selbstständigkeit und gründete in der Friedrichstraße 29 in Bochum eine „vollständige Wagen-Fabrik“, komplett mit „großem Lager von eleganten neuen und gebrauchten Wagen“.

Die „Friedr. Lueg Wagenfabrik“ widmete sich zu Beginn, als das Automobil noch nicht erfunden war, dem Kutschen- und Stellmachereigeschäft – mit wachsendem Erfolg. Neben luxuriösen Einzelanfertigungen gehörten schon früh eigene Serienfahrzeuge zum Programm – vor allem von Krankenwagen, die zunächst von Pferden, später von



*Luxus-Mobilität:  
Reisen in der Kutsche*

Motoren bewegt wurden. Was auch immer damals die Werkstätten an der Bochumer Friedrichstraße verließ, war bereits höchste Wagenbauerkunst: Friedrich Lueg baute Kutschen mit Hochglanz-Lack, feinem Leder, Wappen, Emblemen, Borten und Messing. Ein Kunde lobte: „Der uns 1877 gelieferte Wagen ist ausser schöner gefälliger

Bauart auch im Inneren bequem und elegant eingerichtet, fährt sich auch sehr gut und leicht, so dass man Ihr Fabrikat empfehlen kann.“

Einen bedeutenden Aufschwung erlebte das noch junge Unternehmen im Zuge des florierenden Bergbaus: Neu gegründete Zechen wie Hannibal und Carolinenglück im Bochumer Norden sind nach und nach in andere Tiefen vorgestoßen. Weil die Unfallzahlen in Folge der höheren Gefahr plötzlich anstiegen, mussten alle Zechen Krankenwagen vorhalten. Friedrich Lueg reagierte schnell, konstruierte selbst und lieferte dem Bergbau 60 Kutschen für Krankentransporte.

## ***In den Händen einer Frau***

Einen ersten, echten Tiefpunkt erlebte das Unternehmen dagegen im Januar 1891, als völlig überraschend im Alter von 49 Jahren der Gründer starb. Nach dem plötzlichen Tod ihres Mannes Friedrich übernahm dessen Ehefrau Helene Lueg die Leitung des Familienunternehmens – und damit die Verantwortung für über 20 Mitarbeiter. In einer Zeit, in der Frauen noch nicht wählen, nicht studieren und auch keine Firma gründen durften, führte die aus Lipstadt stammende Kaufmannstochter das Geschäft unbeirrt und erfolgreich weiter – unterstützt von ihrem älteren Bruder sowie den langjährigen Meistern im Betrieb. Unter dem Firmennamen „Friedr. Lueg Nachfolger“ setzte die damals 39-Jährige Helene alles auf Expansion, entschied sich für den Abriss der Fabrikanlagen aus dem Jahr 1868 und veranlasste einen großzügigen Neubau des Stammsitzes: Bis 1895 entstanden folglich mitten in der Stadt Schmiede, Lackiererei, Sattlerei und Stellmacherei neu. Die fertigen Kutschen wurden im Obergeschoss ausgestellt und mit einem mechanischen Aufzug zur Auslieferung herabgefahren.



*Die Unternehmerin Helene Lueg*



*Friedrich Oscar Lueg mit seinem Vater Friedrich*

## ***Wie der Vater so der Sohn***

Die Begeisterung und Leidenschaft für Mobilität ist in der Familie Lueg seit jeher tief verwurzelt und lebt von Generation zu Generation weiter. Schon sehr früh, unmittelbar nach dem Tod von Friedrich Lueg, zieht es auch dessen Sohn Friedrich Oscar ins Geschäft – mit gerade einmal 15 Jahren. Seine Mutter bestand jedoch darauf, dass er weiter das Gymnasium am Ostring besucht und sein Handwerk lernt, ehe er ins Unternehmen einsteigt. So wurde der junge Friedrich Oscar im Pommerschen Stolp und in der Aachener Luxuswagen-Fabrik Mengelbier & Sohn zunächst zum Schmiedegesellen ausgebildet, während die Firma in Helenes Hand zu neuer Blüte gedieh – mit steigenden Mitarbeiterzahlen, wachsendem Absatz und ersten Exporten ins Ausland.

Bis sich Friedrich Oscars Wunsch endlich erfüllte, vergingen ganze fünf Jahre. Nach dem einjährigen Wehrdienst beim Infante-



*Expo 1902 in Düsseldorf*

rieregiment in Düsseldorf trat der nun 21-Jährige Sohn am 1. Oktober 1896 in die Firma ein, deren Geschicke Mutter und Sohn von da an gemeinsam leiteten – bis Friedrich Oscar am 1. Januar 1900 die alleinige Leitung der Firma übernahm. Fasziniert von der Expo 1902 in Düsseldorf am Rhein, wo damals noch die Jahrhunderthalle stand und Friedrich Oscar die Welt des Automobils für sich entdeckte, entschied er sich noch im gleichen Jahr für den Einstieg ins Fahrzeuggeschäft – und läutete damit eine neue Ära in der Geschichte LUEGs ein. „Mit klarem Blick hatte der neue Inhaber die bedeutenden Entwicklungsmöglichkeiten erfasst, die sich der damals noch in Anfängen stehenden Kraftwagenindustrie eröffneten“, kommentierte ein damaliger Zeitgenosse.

Angetrieben von der Leidenschaft für Mobilität und dem Ehrgeiz, mehr erreichen zu wollen („Das Morgen wird nicht nur anders, es soll und kann besser sein als heute, gar als das Gestern“, so Friedrich Oscar), setzte der junge Gründersohn fortan immer stärker auf Motorenpower statt auf Pferdestärke. Der Bau von Kutschen ging im Laufe der Zeit immer weiter zurück, das Geschäft mit Fahrzeugen florierte hingegen – vor allem das Geschäft mit Krankenwagen.

### **Faszination Fahrzeugbau**

Für Mercedes-Benz fertigte LUEG erstmals 1938 einen Krankenwagen in Serie – vornehmlich auf Basis verschiedener Mercedes-Fahrgestelle. Ein Wagen, der aufgrund seiner damaligen Bedeutung und Machart bis heute in Erinnerung geblieben ist. „Der vorbildliche Wagen für schnelle und schonende Krankbeförderung mit ein und zwei Tragen“ erfuhr in kürzester Zeit eine große Nachfrage – zum einen, weil Krankenwagen in Kriegszeiten für den Transport von Verletzten benötigt wurden; zum anderen, weil der von LUEG konstruierte Fahrzeugaufbau in Funktion und Qualität vollends überzeugte. Selbst bei Mercedes-Benz in Sindelfingen war man von dem bei LUEG in Bochum gefertigten Wagen so beeindruckt, dass man die eigene Produktion von Krankenwagen Ende der 40er Jahre aufgab und der Firma LUEG überließ. Zu den Fahrzeugen, die die Bochumer Produktionshallen in den folgenden Jahren verließen, zählten jedoch nicht nur Krankenwagen. Der Mercedes-Benz Typ 170 wurde auch zum Aufbau anderer Modelle genutzt, darunter Pullmann Limousinen, Kombiwagen (die Ur-Ahnen des heutigen T-Modells) und Pritschenwagen.

### **Vom Hersteller zum Händler**

Die Geschichte LUEGs ist nicht nur eine Familien- und Erfolgsgeschichte, sondern auch eine Geschichte über die Entwicklung vom Fahrzeughersteller zum Fahrzeughändler. Erste Berührungspunkte mit der Marke Mercedes-Benz gab es bereits 1904, als LUEG sein erstes Fahrzeug auf Basis eines Mercedes-Simplex 28/32 baute. Zehn Jahre später, am 30. September 1914, kam es zum historischen Wendepunkt: Als einer der ersten Händler schloss Friedrich Oscar



*1902: Mercedes Simplex*

Lueg einen Vertrag mit Benz & Cie., der von Carl Benz gegründeten Mannheimer Automobil- und Motorenfabrik. Einen Monat später folgte der Vertrag mit dem Benz-Werk Gaggenau für Lkw. Die Verträge begründeten die bis heute währende Partnerschaft mit Mercedes-Benz. Im gleichen Jahr eröffnet LUEG den ersten Standort in Essen sowie eine Fahrschule in Bochum.

Die Marke mit dem Stern vertritt LUEG heute als einer der größten deutschen Vertriebs- und Servicepartner der Daimler AG mit 17 Mercedes-Benz Centern im Ruhrgebiet und in Sachsen mit großem Erfolg – und deckt darüber hinaus mit sechs weiteren Automobilmarken mittlerweile das gesamte Spektrum der Branche ab: von Mercedes-Benz über Volvo und Opel bis zu Ferrari und Maserati, vom Kleinstwagen smart bis zu Lkw und Bussen.



*1957: Ausstellungsraum in Bochum*



*Neuer Markenauftritt (Umbau ab Sommer 2018)*



*Goldene Jahre: Der Standort Bochum  
(hier mit Werkstatt-Mitarbeitern vor einem Mercedes-Benz des Typs 500 K)  
wird im Februar 1957 eröffnet – ein Großbetrieb auf dem damals neuesten  
Stand der Technik.*

## **Auf Innovations- und Wachstumskurs**

Darüber hinaus gehören zur LUEG AG mittlerweile zahlreiche Tochterunternehmen wie die BFM Business Fuhrparkmanagement GmbH, die Flotten ab einer Größe von fünf Fahrzeugen (egal welcher Marke) managed, die LUEG Business Consult GmbH, die als Unternehmensberatung mit ihrem Know-how und ihren Erfahrungen die Prozesse in anderen Firmen optimiert, die GEWA als Spezialist für Fahrzeugaufbauten und die auf Autovermietung ausgerichtete LUEG Solutions GmbH. Diese und weitere Geschäftsfelder zeigen vor allem eins: LUEG ist heute nicht mehr nur ein Fahrzeughändler, sondern vielmehr erster Ansprechpartner bei allen Fragen, Wünschen und Anliegen zum Thema Mobilität.

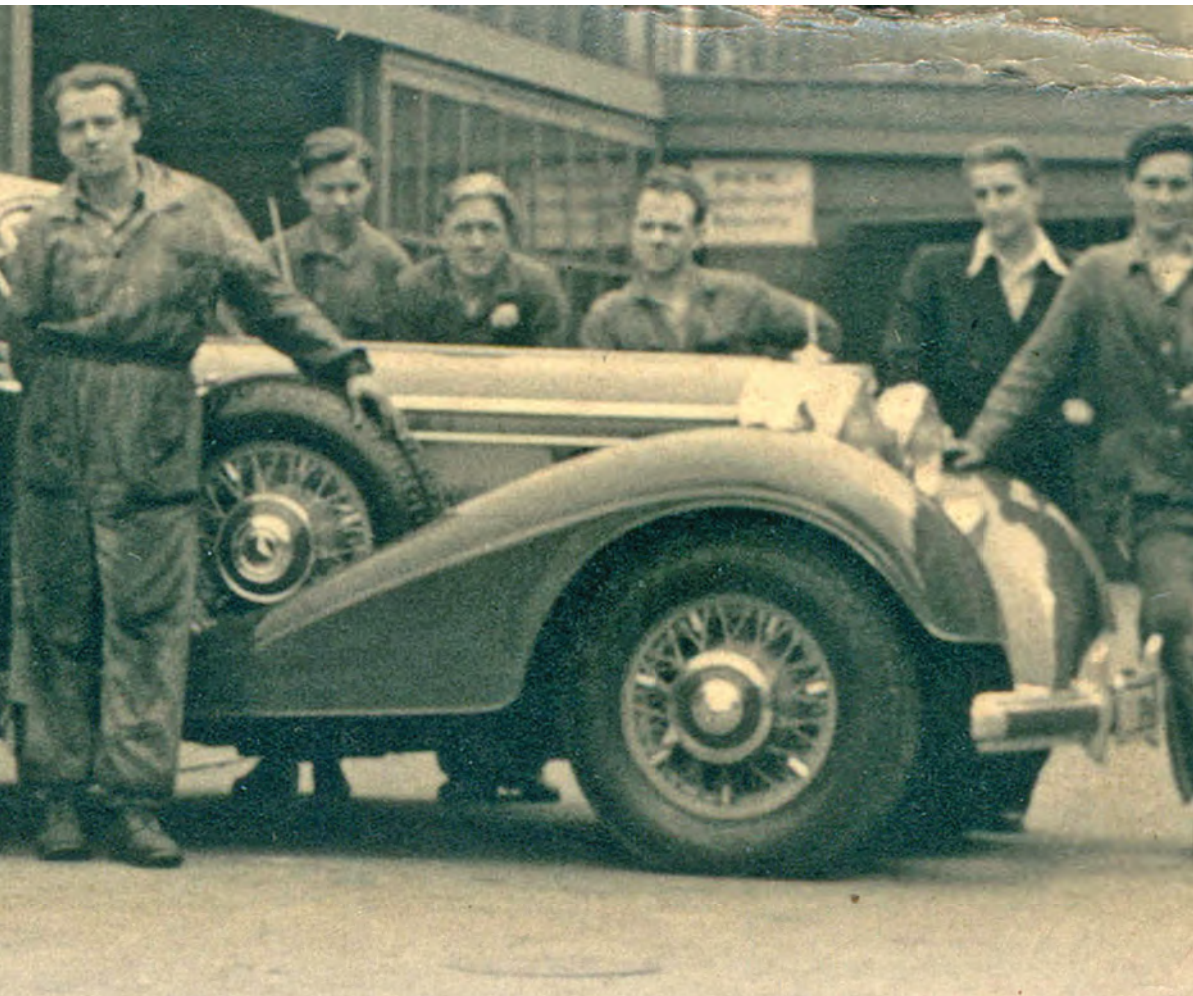
Aus der 1868 gegründeten „Friedr. Lueg Wagenfabrik“ ist somit bis heute ein Konzern mit 14 Gesellschaften, über

30 Standorten, und rund 1.400 Beschäftigten entstanden. Und auch wenn heute fast nichts mehr scheint wie in den Gründerjahren, so ist eines nach 150 Jahren unverändert: LUEG ist ein Familienunternehmen. Seit nunmehr fünf Generationen.

Als großes Familienfest war demnach auch die Jubiläumsfeier in der Jahrhunderthalle Bochum angelegt, die Anfang Februar stattfand und zu der alle Mitarbeiter (aktive wie ehemalige), die gesamte Gesellschafterfamilie und die Vertreter aller Fahrzeugmarken eingeladen waren. Rund 2.100 Gäste folgten dieser Einladung, um sowohl die Geschichte als auch den runden Geburtstag von LUEG zu feiern.

*Mehr spannende Momente aus der Geschichte LUEGs finden Sie im multimedialen Webspecial auf: [www.lueg.de/150-jahre](http://www.lueg.de/150-jahre)*





Trotz dieses Wachstums innerhalb der vergangenen 150 Jahre, der vielen spannenden Themen und der innovativen Fahrzeuge, die es heute gibt und in Zukunft noch geben wird, wissen die Fahrzeug-Werke LUEG den Wert älterer Automobile zu schätzen. So gibt es seit Ende 2016 am Standort Essen „LUEG Classic“, wo das Team um Christian Nikolai für alle Fragen und Anliegen rund um Young- und Oldtimer zur Verfügung steht – und wo heute noch LUEG Fahrzeuge von damals zu bestaunen sind.

Ihr Ansprechpartner bei LUEG Classic:  
Christian Nikolai  
[christian.nikolai@lueg.de](mailto:christian.nikolai@lueg.de)  
LUEG Center Essen  
Altendorfer Straße 44 · 45127 Essen



# EINFACH SPITZE!



Peter-Brötchen  
vegan, laktosefrei  
und 100 Prozent  
Selbstgemacht →



[www.baecker-peter.de](http://www.baecker-peter.de) • [www.facebook.com/baecker-peter](https://www.facebook.com/baecker-peter)  
©Peter Backwaren OHG • Zur Schmiede 13 • 45141 Essen

Auch älter als 30 Jahre –  
aber immer mit frischen Eiskreationen

**mörchens eis**  
*Nur vom Feinsten*

Wir freuen uns auf die Tour de Rü!



# TOUR DE RÜ Jury

## Jury Concours d'Élégance

**Helene H. Mahnert-Lueg**

Fahrzeug-Werke LUEG AG

**Marianne Menze**

Geschäftsführerin Lichtburg

**Susanne Kötter**

Inhaberin Café Kötter

**Annette Heydorn**

Architektin, Leiterin Ressort Bau der Messe Essen

**Sabine Stebani**

Deutscher Rallye-Verband

## Jury Concours d'Restauration

**Heinz Hüskes**

vorm. Centerleiter LUEG in Essen, i. R.

**Urban Schoppe**

Oldtimer-Restaurator

**Christian Nikolai**

Vertrieb LUEG Classic

*Änderungen möglich*



# Kein Mensch hat einfach über Nacht Erfolg.

Du kannst alles sein.

Die Hochschule.  
Für Berufstätige.



fom.de

**29 Hochschulzentren:** Aachen · Augsburg · Berlin · Bochum · Bonn · Bremen · Dortmund · Duisburg · Düsseldorf · **Essen** · Frankfurt a. M. · Gütersloh · Hagen · Hamburg · Hannover · Karlsruhe · Kassel · Köln · Leipzig · Mannheim · Marl · München · Münster · Neuss · Nürnberg · Siegen · Stuttgart · Wesel · Wuppertal

# 2018

# TOUR DE RÜ

## PROGRAMM · Samstag, 21. April 2018

<b>8:00 Uhr</b>	Startaufstellung im Stadtgarten	<b>16:30 Uhr</b>	Sammeln am Girardet Haus auf P2
<b>9:00 Uhr</b>	Start · Oldtimerausfahrt über die Rü	<b>17:30 Uhr</b>	Präsentation und Aufstellung auf der Rü · Concours d'Élégance
<b>14:00 Uhr</b>	Historisches Trecker-Treffen auf P2	<b>19:00 Uhr</b>	Siegerehrung durch Bürgermeister Rudolf Jelinek
<b>16:00 Uhr</b>	Rü-Oldtimer-Party · Ecke Martinstr. Livemusik: The Fellows (Rock'n Roll)		

*Änderungen möglich*



### RESTAURANT HUGENPÖTTCHEN

mit Terrasse und wunderschönem  
Blick in den Schlosspark

täglich ab 12.00 Uhr durchgehend geöffnet

Business Lunch  
Montag bis Freitag von 12.00 bis 14.30 Uhr

### RESTAURANT LAURUSHAUS

ausgezeichnet mit einem Michelin-Stern

Donnerstag, Freitag und Samstag ab 18.30 Uhr geöffnet  
Samstag von 12.00–15.00 Uhr

Sonntag bis Mittwoch  
exklusiv zu buchen



SCHLOSSHOTEL HUGENPOET  
August-Thyssen-Straße 51 · 45219 Essen-Kettwig · Telefon: 02054 1204-0 · Telefax: 02054 1204-50  
www.hugenpoet.de · info@hugenpoet.de

FEINE  
PRIVAT  
HOTELS  
*kultur und Leidenschaft*

# FÜR JEDE LEIDENSCHAFT DIE RICHTIGE BRILLE



ARMANI · ROBERT LAROCHE · OLIVER PEOPLES  
CHANEL · ADIDAS · RAYBAN · TOM FORD · PERSOL  
GÖTTI · BARTON PERREIRA · MAUI JIM  
ANNE & VALENTIN · PRADA · PORSCHE DESIGN

# elsweiler **oe**

Zweigerstraße 1 · 45130 Essen · Tel. 0201-77 76 89  
[www.elsweiler.de](http://www.elsweiler.de)

# TOUR DE RÜ Starter 2018

## OM 665 S3 Superba

Bj. 1927 · 2300 ccm · 6 Zyl. · 62 PS

PETER KREFTING  
THOMAS MECHELHOFF



Das Fahrzeug wurde 2013/14 in Großbritannien aufwändig restauriert und fuhr nach der Restauration 2015 wieder auf der Mille Miglia.

Es handelt sich hierbei um eines der ganz wenigen noch verbleibenden OM, die damals speziell für die Mille Miglia gebaut wurden.

Das Fahrzeug ist in Großbritannien zugelassen.

## M-Benz 630 Pullman

Bj. 1928 · 6300 ccm · 6 Zyl.

HENRY BAUER  
NINA INGENBLEK



Besonders solide Karosserie von Hibbard & Darrin, Paris; Kompressormotor von Ferdinand Porsche

## MG TD

Bj. 1952 · 1250 ccm · 4 Zyl. · 54,4 PS

HEINRICH FINK  
MICHAEL DUDDEK



Fahrzeug wurde 2010 im unrestaurierten Zustand aus den USA importiert und bis auf die Lackierung in Eigenleistung aufgearbeitet.

## Chevrolet "One Fifty"

Bj. 1957 · 5700 ccm · 8 Zyl.

CHRISTIAN HAHN  
MEGGIE HAHN



## Riley Brooklands Spec

Bj. 1938 · 2496 ccm · 4 Zyl. · 100 PS

DR. MARK GOEPEL  
DR. ESTHER WIELAND



Das Fahrzeug wurde 1938 als 4-türige Limousine karosiert. In den 60er Jahren in England zum Roadster umgebaut. Als Fahrgestell erworben und 2011-2012 komplett restauriert nach historischem Vorbild.



ATELIER  
SEIDENFAD

# WILLKOMMEN ZUHAUSE

Entdecken Sie die Vielfalt und Individualität in  
unserer CABINET-Erlebniswelt.

## CABINET ESSEN

Atelier SEIDENFAD GmbH

Frankenstraße 278

Tel.: 0201 - 61 54 79 10

[www.cabinet-essen.de](http://www.cabinet-essen.de)

**CABINET**®

Einbauschränke nach Maß



# TOUR DE RÜ Starter 2018

## Rolls-Royce 25/30 HP

Bj. 1937 · 4226 ccm · 6 Zyl. ·  
PS "genug"

ROLF WEIDMANN  
HORST FROMMLOWITZ



6

Bei Erstzulassung 1.2.1937 unter DLN 463  
1200 Fahrgestelle 25/30 HP, davon 45 mit  
Karosserie von James Young.  
Dieses Auto ist 1 von 2 Coupés von  
James Young. Das Auto ist ein Unikat

## M-Benz 300 Adenauer Cabrio

Bj. 1954 · 2975 ccm · 6 Zyl. · 125 PS

EDUARD TRAH  
THEODORA TRAH



7

Es gibt nur 125 Cabrio's vom Typ B

## BMW 327 Cabrio

Bj. 1939 · 2000 ccm · 6 Zyl. · 55 PS

ALFRED MISCHO  
BRIGITTE MISCHO



8

Sieger der Tour de RÜ 2007  
2 x Wertung beste Restauration  
Sieger Oldtimertreffen BMW NL Essen 2006

Die Restauration dauerte 15 Jahre wegen  
der Beschaffung der Teile

## Peugeot 302 BH

Bj. 1936 · 1800 ccm · 4 Zyl. · 46 PS

MICHAEL STELZNER  
GABRIELE BAUMGART  
WALDEMAR PARODIZ  
CHRISTIAN RIEMANN



9

Vorkriegsfahrzeug

## M-Benz „SS“ Rennsport

Bj. 1929 · 7200 ccm · 6 Zyl. · 180 PS  
mit Kompressor 225 PS

FRANZ MAAG  
FRANZ BISCHOFF



10

In der Zeit von 1929 – 1933 wurden nur  
172 Stück gebaut.  
Dieses Fahrzeug ist eines der wenigen  
originalen M-Benz-Werksrennwagen,  
seit 30 Jahren in Privatbesitz

# Alles für Ihre erste Liebe. DEKRA Classic Services.

Damit Ihr Klassiker Sie ein Leben lang begleitet, begleiten wir Sie bei allen Fragen rund um Werterhalt, Gutachten und Sicherheit. Informieren Sie sich jetzt unter der Service-Hotline 0800.333 333 3. Den nächstgelegenen DEKRA Standort finden Sie unter: [www.dekra-classic-services.de](http://www.dekra-classic-services.de)



Unsere Oldtimer Homepage:  
[www.dekra-classic-services.de](http://www.dekra-classic-services.de)

Wertgutachten



Hauptuntersuchung



Wiederaufbaugutachten



H-Kennzeichen



07er-Kennzeichen

Schadengutachten



# TOUR DE RÜ Starter 2018

## 4-4 Morgan Drophead Coupé

Bj. 1950 · 1267 ccm · 4 Zyl. · 29 PS

KLAUS WEISS  
ELKE WEISS



Morgan 4-4 Series (Flat Rad) 1936-1957

Im August 2008 erwarb Klaus Weiss, der heutige Besitzer, das Fahrzeug aus Österreich und importierte es nach Heiligenhaus.

## M-Benz 170 Va Cabrio

Bj. 1937 · 1685 ccm · 4 Zyl. · 38 PS

JOACHIM CASTELL  
GABRIELE CASTELL



Seltenes 2-sitziges Vorkriegs Cabriolet. Von 1963 bis 1965 zum ersten Mal in meinem Besitz.

Den Verkauf immer wieder bereit. Nach langwierigen und zähen Verhandlungen im Jahre 1995 nach 30 Jahren zurückgekauft. Nunmehr unverkäuflich. Teilrestauriert – wird von Jahr zu Jahr schöner.

## Jaguar XK 140 SE FHC

Bj. 1955 · 3442 ccm · 6 Zyl. · 210 PS

DR. MICHAEL MONTAG  
DR. CHRISTIAN KAPP



Nicht restauriertes Originalfahrzeug aus Vorseier, Kriegsproduktion (10. 01. 1945) Gesamtfahrzeuggesteigung 20.000 Meilen

## MG TD Mark II

Bj. 1952 · 1250 ccm · 4 Zyl. · 52 PS

PER ENGSTRÖM  
NAGGI NAGROTZKI



Das Fahrzeug „MG Midget TD“ wurde 1952 gebaut, gehört zur Serie 1950-1953. Zustand: Vollrestauriert, 52 PS, Leergewicht ca. 870 kg, Höchstgeschwindigkeit 120 km/h Benzinverbrauch 10,6 l/100km

## MG TC

Bj. 1945, 1250 ccm, 4 Zyl., ca. 54 PS

BERND KÖSTER  
HILDEGARD MAUTZ-HAMM



Fahrzeug ist unrepariert und im Originalzustand mit „Kampfspuren“. Fahrzeug und Fahrer sind selbes Baujahr, 1945. Sogenanntes „Kriegsfahrzeug“, am 7.1.1945 ausgeliefert.



[www.facebook.com/weinpalette](http://www.facebook.com/weinpalette)

**Wir sind noch keine Oldtimer,  
aber schon sehr gut „eingefahren“!**

RüGang.de



**WeinPalette**  
E S S E N

Girardetstr. 2-38 (Girardet Haus) · 45131 Essen · Tel. 0201 1029693 · Fax 0201 1789174  
[service@weinpalette-essen.de](mailto:service@weinpalette-essen.de) · [www.weinpalette-essen.de](http://www.weinpalette-essen.de)

# TOUR DE RÜ Starter 2018

## Jaguar MK II, 3.8

Bj. 1964 · 3781 ccm · 6 Zyl. · 220 PS

JOCHEN HEINOLD  
REGINA HAASE



16

„Zwitter“-Fahrzeug: Bei Übernahme Daimler durch Jaguar wurden restliche Daimler-Chassis mit Jaguar-Motoren und Karosserie gefertigt. Komplette Restaurierung 2009

## Chevrolet Coupé 1940

Bj. 1940 · 5735 ccm · 8 Zyl. · 355 PS

FRANK HOLTHOFF  
CAROLA HOLTHOFF



17

## DKW 3=6 Cabriolet Karman

Bj. 1955 · 900 ccm · 3 Zyl. · 38 PS

RALF MÜLLER  
WOLFGANG ROSENKRANZ



18

Eines von vielleicht 30 Fahrzeugen, die es weltweit noch gibt.

## MG TD

Bj. 1952 · 1242 ccm · 4 Zyl. · 54 PS

FERDINAND AUSTEN  
MARC WINKELMANN



19

Gebaut zwischen 4. und 30. Juni 1952 in den Morris Garagen in Abingdon (England). Erstzulassung 1. Juli 1952 in Kalifornien  
Sonderausstattung:  
Bremskraftverstärker: Beinmuskulatur  
Lenkunterstützung: Oberarme  
Klimaanlage: Regulierbarer Fahrwind - Frontscheibe rauf oder runter (Luxusausstattung/nicht Serie)  
Heizung: Fußraumheizung - immer volle Leistung  
Nach dem Motorschaden bei der RÜ 2010 wurde der Wagen generalüberholt.

## Porsche 356 C

Bj. 1963 · 1600 ccm · 4 Zyl. · 95 PS

KLAUS BELUSA  
FRANZ JÜRGEN BREIL



20

Das Fahrzeug wurde im Jahre 1963 in der Länderausstattung USA gefertigt und ausgeliefert. Seit 1997 bis Anfang 2005 wurde der Porsche in aufwendiger Kleinarbeit vollständig restauriert und in den Originalzustand gebracht.  
Das Fahrzeug wurde im Jahre 1992 aus den USA wieder nach Deutschland zurückgeführt.



## Wir wissen besondere Werte zu schätzen.

Engel & Völkers verfügt über langjährige Erfahrung und umfassendes Know-how, um Sie auf dem Weg zum erfolgreichen Verkauf zu begleiten – und zwar vom persönlichen Erstgespräch bis zum Vertragsabschluss. Profitieren Sie von unserem Pro an Kompetenz, Erfahrung & Service und rechnen Sie mit dem Besten! Kontaktieren Sie uns jetzt für eine fundierte, kostenfreie Marktwerteinschätzung und eine unverbindliche Beratung!

Essen - NRW · Rüttenscheider Straße 251 · 45131 Essen  
Telefon +49-(0)201-43 61 61 · Telefax +49-(0)201-43 61 62  
Essen@engelvoelkers.com · [www.engelvoelkers.com/essen](http://www.engelvoelkers.com/essen) · Makler



**ENGEL & VÖLKERS®**

# TOUR DE RÜ Starter 2018

## M-Benz 280 SE/9 3.5

Bj. 1970 · 3499 ccm · 6 Zyl. · 200 PS

DR. STEPHAN HOLTHOFF-PFÖRTNER  
NN



## Rolls Royce Silver Wraith Sedanca

Bj. 1950 · 4257 ccm · 6 Zyl. · 90 PS

ERICH SCHULZ  
AXEL SOBEL



5 Jahre Restaurationszeit,  
5 x Gewinner beim Concours d'Elegance,  
seit 20 Jahren in meinem Besitz,  
Classic Data Gutachten 2+

## M-Benz 300 SL

Bj. 1961 · 2996 ccm · 6 Zyl. · 216 PS

KLAUS M. SÄLZER  
NN



## Porsche 911 Coupe

Bj. 1965 · 2000 ccm · 6 Zyl. · 130 PS

SEBASTIAN MAAG  
NN



## Porsche 356 B Coupé 1600 Super 90

Bj. 1962 · 1571 ccm · 4 Zyl. · 90 PS

FRANK BURGARTZ  
NN



GT spezielle Ausstattung:  
100l Tank, Ölkühlanlage mit 2 externen  
Kühlern, Heckschürze, GT Spiegel, Aus-  
puffanlage, Scheibenbremsen Vorder- und  
Hinterachse, Motorleistungssteigerung



Hans Kleissl – Allianz Kunde seit 2011  
Oldtimerrestaurator

1

*Eine Erfahrung:  
Große Werte  
branchen einem  
starken Partner.*

## **Erfahren Sie jetzt mehr zum Thema Autoversicherung bei Ihrer Allianz vor Ort:**

### **Fink GbR**

Allianz Generalvertretung  
Alfredstr. 102  
45131 Essen

fink@allianz.de

**www.allianz-fink.de**

Tel. 02 01.8 78 40

Fax 02 01.8 78 42 22

**Allianz** 



# TOUR DE RÜ Starter 2018

## Cadillac De Ville

Bj. 1964 · 6914 ccm · 8 Zyl. · 340 PS

STEPHAN WITTE  
ULRIKE WITTE



26

Das Fahrzeug ist 6 Meter lang und 2 Meter breit.  
Der wunderbare Sound der amerikanischen 60iger Jahre ist wie Musik in den Ohren.

## MG TD MK 2

Bj. 1951 · 1250 ccm · 4 Zyl. · 60 PS

KLAUS PETER TILLENKAMP  
SYLVIA TILLENKAMP



27

Vom MG TD „Mark II“ wurden 1711 Exemplare parallel zum normalen TD von 1949 bis 1953 hergestellt. Der „Mark II“ war die Sport-Version mit stärkerem Motor, durch große Ventile, 2 1 1/2“ SU-Vergaser, höherer Verdichtung. Zur besseren Kraftstoffversorgung versorgten 2 Benzinpumpen die Vergaser. Das Fahrwerk wurde mit zusätzlichen Andrex-Dämpfern ausgestattet. Dies sorgte für eine wesentlich straffere Straßenlage.

## M-Benz SSK

Bj. 1928 · 7200 ccm · 6 Zyl. · 200 PS

ACHIM BAUER  
WIBKE BAUER



28

Als Limousine nach Prag geliefert; später USA. 1964 in USA für Pebble Beach zum SSK umgebaut. Seit 1992 in Deutschland - 11 Mille Miglia; 3 Giro Sicilia; 3 Bassano del Grappa

## M-Benz 300 B Cabrio D

Bj. 1954 · 2975 ccm · 6 Zyl. · 125 PS

HANS SCHULTE OVERSOHL  
DR. THOMAS BUTZENGEIGER



29

146 Stück des 300+R22 B Cabrio D wurden in der Zeit von März 1954 bis August 1955 gebaut. Der Verkaufspreis lag bei 24.000 DM. Konrad Adenauer setzte diesen Wagentyp gern als Repräsentations-Cabriolet ein. Im Volksmund „Adenauer“ genannt. Seit 20 Jahren im Familienbesitz und hat schon an vielen in- und ausländischen Rallyes teilgenommen.

## Austin Healey 100/4 BN 1

Bj. 1954 · 2750 ccm · 4 Zyl. · 90 PS

PETER TRAPSKI  
EVA-MARIA TRAPSKI



30

Fahrzeug wurde über mehrere Jahre restauriert.



Unfall ///  
Diebstahl ///  
Vandalismus

Einfach gut versichert!

**Agthe Assekuranzvermittlung GmbH**

Alfredstraße 293 · 45133 Essen · Telefon 0201 8 42 96-0 · Fax 0201 42 36 63

E-Mail: [info@agthe-assekuranz.de](mailto:info@agthe-assekuranz.de)

# TOUR DE RÜ Starter 2018

## Austin 300 MK II

Bj. 1962 · 4638 ccm · 8 Zyl. · 190 PS

STEFAN KNÜMANN  
TOM KNÜMANN



31

Der Austin wurde gerade restauriert. Das Fahrzeug ist ein Unikat gebraucht als Chevy Healey. Der Motor ist ein 64er V8-4,6 Liter Chev.

## Triumph TR 3A

Bj. 1959 · 2000 ccm · 4 Zyl. · 100 PS

RICHARD SENFTLEBEN  
NN



32

Der TR3A ist eine schneller sparsamer Sportwagen, der dem Fahrer am Steuer einige Konzentration abverlangt. Der Engländer sagt immer: Lass Luft an deinen Körper.

## Austin Healey Sprite MK1 „Froschaug“

Bj. 1960 · 948 ccm · 4 Zyl. · 43 PS

DR. MICHAELE PORTTEN  
LUCAS KAMMERTÖN



33

Bauzeit von 1958-1961, bei Testfahrt 1958 133,4 km/h, Preis 1958: 678 Britische Pfund  
48987 Fahrzeuge gebaut, Vollrestauration 2008 nach US-Import

## M-Benz 190 C Heckflosse

Bj. 1964 · 1900 ccm · 4 Zyl. · 85 PS

JÖRG ASSENMACHER  
KLAUS ASSENMACHER



34

Der Mercedes-Klassiker im damals so modernen Heckflossen-Design der 60er Jahre. Wer damals einen solchen Wagen fuhr, hatte es zu was gebracht. Erst 2006 restauriertes Fahrzeug in besonders schöner Farb-Kombination mit neuer Lederausstattung und Weißwandreifen. Drehfreudiger 4-Zylinder-Motor mit 85 PS und einer 4-Gang-Lenkradschaltung !

## Jaguar XK 150 SE DHC

Bj. 1959 · 3442 ccm · 6 Zyl. · 209 PS

PETER RUST  
BRIGITTE RUST



35

Rallye Umbau

# Ra(d)t gesucht?



## Beratung - Verkauf - Service - Finanzierung

E-Bikes sind ein Teil der alternativen Mobilität von heute. Je nach Einsatzzweck, gibt es ein breites Sortiment an Modellen, Rahmengrößen, Farben usw.

Die GSE-Fahrradwerkstatt in Rüttenscheid hält eine große Auswahl an Modellen für Sie zur Probefahrt und zum Kauf bereit. Gerne bestellen wir Ihnen auch, nach fachgerechter Beratung, das für Sie passende Fahrrad.

Auch nach dem Kauf sind wir mit unserem Reparaturservice für Sie da: Unser Hol- und Bringdienst macht Ihnen die Abwicklung angenehm und einfach. Die Integration in den ersten Arbeitsmarkt ist Kernaufgabe dieser Werkstatt für Menschen mit Handicap. Unter der Anleitung erfahrener Arbeitspädagogen mit der Qualifikation Zweiradme-



*Ausstellungsfläche der GSE-Fahrradwerkstatt.*

chanikermeister werden den Mitarbeitern fundierte handwerkliche und kaufmännische Kenntnisse rund um das Produkt Fahrrad vermittelt. Auch soziale und emotionale Fähigkeiten werden gestärkt, um so die Wiedereingliederung in den ersten Arbeitsmarkt zu ermöglichen.

Wir freuen uns auf Ihren Besuch!

**GSE Fahrradwerkstatt Rüttenscheid**  
**Wittenbergstraße 2-4 45131 Essen**

**Öffnungszeiten:**

**Mo und Mi: 10.00 - 12.30 Uhr und 13.00 bis 16.00 Uhr**

**Di und Do: 10.00 - 12.30 Uhr und 13.00 - 18.00 Uhr**

**Fr: 10.00 - 12.00 Uhr und 12.30 - 14.30 Uhr**

**Sa: 9.00 - 13.00 Uhr**

Gerne  
**GSE**

Gesellschaft für Soziale  
Dienstleistungen Essen mbH

[www.gse-essen.de](http://www.gse-essen.de)

# TOUR DE RÜ Starter 2018

## M-Benz 230 SL W113 Pagode

Bj. 1964 · 2281 ccm · 6 Zyl. · 150 PS

MANFRED SANDER  
RENATE SANDER



Fahrzeug aus Amerika, 2015 aufwendig restauriert

## M-Benz 220 A Cabrio

Bj. 1953 · 2195 ccm · 6 Zyl. · 80 PS

MARIA SCHULZ  
PETRA DETERMANN



Fahrzeug wurde von der Firma Lueg 1953 in Bochum ausgeliefert. Der Innenraum hat noch das originale unbeschädigte Leder.

## Ford Thunderbird

Bj. 1960 · 5700 ccm · 8 Zyl. · 300 PS

MAXIMILIAN FREIHERR  
VON FÜRSTENBERG  
STEPHANIE FREIFRAU  
VON FÜRSTENBERG



Länge: 5.215  
Breite: 1.960

## Austin Healey Speedwell Sprite

Bj. 1961 · 948 ccm · 4 Zyl. · 64 PS

DIRK WELLER  
GABRIELE KLEINEKATHÖFER



Einer von zwei gebauten Fahrzeugen von Speedwell als Cabrio mit Ashley Hardtop.

## Opel Rekord P1

Bj. 1957 · 1680 ccm · 4 Zyl. · 55 PS

DIETER GRUBER  
TORBEN GRUBER



Das Fahrzeug befindet sich in einem super Zustand!

# SCHAFFE PLATZ

FÜR DEINEN EIGENEN OLDTIMER!

Schaffe Platz in der Garage für Deinen ganz eigenen Oldtimer oder eine Werkstatt, in dem Du alle sperrigen und saisonalen Dinge in einer Self Storage Lagerbox von MyBox lagerst.

KEINE KAUTION!  
KEINE  
VERTRAGLICHE  
LAUFZEITBINDUNG!

DIE NR.1 IN BOCHUM



## MyBox

Wir haben für jeden Bedarf die richtige Größe und perfekte Lagerbox.

1m<sup>2</sup> Box  
pro Woche

€8,25

2m<sup>2</sup> Box  
pro Woche

€14

4m<sup>2</sup> Box  
pro Woche

€25

8m<sup>2</sup> Box  
pro Woche

€39

[www.mybox.eu](http://www.mybox.eu)

Es gelten die AGBs der MyBox GmbH

# TOUR DE RÜ Starter 2018

## M-Benz 220 SE Cabrio

Bj. 1963 · 2195 ccm · 6 Zyl. · 120 PS

JÜRGEN TAUSCHER  
FAHRZEUGWERKE LUEG  
CARL CARLSBACH

41



Fahrzeug im Originalzustand –  
Fahrzeugwerke Lueg

## M-Benz 300 D W189

Bj. 1958 · 2996 ccm · 6 Zyl. · 160 PS

CHRISTIAN NIKOLAI  
FAHRZEUGWERKE LUEG

42



Fahrzeug im Originalzustand –  
Fahrzeugwerke Lueg

## VW Käfer Cabrio

1500 ccm · 4 Zyl. · 50 PS

REINHARD PASS  
FABIAN PASS  
SABINE HINSKEN

43



## M-Benz 300 SL

Bj. 1960 · 2975 ccm · 6 Zyl. · 215 PS

DR. WERNER MARKS  
INES DIECKMANN

44



Dieses Fahrzeug ist vollkommen Original,  
unfallfrei und steht seit 26 Jahren in meinem  
Privatbesitz. Wohl eines der besten seiner  
Art.

## Goggomobil Limousine T250

Bj. 1963 · 250 ccm · 2 Zyl. · 13,2 PS

GEREON PANKNIN  
JIMMY NASSER

45



- Original Farbton und Ausstattung  
- Selbstmördertüren



## Der Johanniter-Hausnotruf Schnelle Hilfe per Knopfdruck

- **Sicherheit** bei häuslichen Unfällen und Notfällen
- **Direkte Sprechverbindung** zur Zentrale
- Ausgebildete Helfer kommen **Tag und Nacht**
- Qualitätsmanagement vom TÜV zertifiziert
- Von den **Pflegekassen** erkannt



Kostenfreie und unverbindliche  
Beratung – auch bei Ihnen zuhause!

Mehr erfahren unter  
(0201) 89646 -126  
[www.johanniter.de/essen](http://www.johanniter.de/essen)

**DIE  
JOHANNITER**  
Regionalverband Essen  
Essen · Mülheim · Bottrop



LASSEN SIE UNS ANS STEUER!

# KSL 3

## STEUERBERATER

Kott & Schnitter – Steuerberater PartG mbB  
Girardetstr. 4 · 45131 Essen · Tel. 0201/8 72 82-0  
[info@ksl3-steuerberater.de](mailto:info@ksl3-steuerberater.de) · [www.ksl3-steuerberater.de](http://www.ksl3-steuerberater.de)



# TOUR DE RÜ Starter 2018

## BMW 328

Bj. 1937 · 2000 ccm · 6 Zyl. · 80 PS

HARTMUT IBING  
NN

46



## MG „A“

Bj. 1959 · 1489 ccm · 4 Zyl. · 70 PS

JO KNÜMANN  
LEN KNÜMANN

47



Seit 20 Jahren im Besitz, original ungeschweißt

## Jaguar XK 140 DHC

Bj. 1956 · 3442 ccm · 6 Zyl. · 190 PS

DR. KLAUS PETERSEIM  
PROF. DR. STEFAN SCHAUB

48



1956 in die USA exportiert, 2006 nach Deutschland geholt und von Grund auf restauriert.

Concours de Restauration 3er Platz Tour de RÜ 2011.

Der XK 140 ist die Weiterentwicklung des legendären XK 120 von 1949 und wurde bis 1957 als Cabriolet (DHC) 2.310 mal gebaut. Das Auto kostete 1.160 Pfund und hatte eine Höchstgeschwindigkeit von knapp 200 km/h.

## Rolls Royce HP 20/25

Bj. 1936 · 3600 ccm · 6 Zyl. · 50 PS

WERNER BÜCKING  
WWW.TRUCK.DE  
TINA GOBBO  
INGRID GOSSENS

49



## Invicta Low Chassis

Bj. 1930 · 4500 ccm · 6 Zyl. · 160 PS

FELIX OPHEIS  
LISELOTTE OPHEIS

50



# KALDEWEI



Waschtisch MIENA by Anke Salomon

[kaldewei.de](http://kaldewei.de)

# TOUR DE RÜ Starter 2018

## Sunbeam Tiger

Bj. 1965 · 4200 ccm · 8 Zyl. · 200 PS

DR. MAXIMILIAN TRAH  
MORITZ TRAH

51



## Austin Healey 3000 MK III

Bj. 1965 · 2912 ccm · 6 Zyl. · 150 PS

KLAUS BUDDE  
MICHAEL POTH

52



## MG TC

Bj. 1946 · 1250 ccm · 4 Zyl. · 54 PS

DIETMAR WIEDEMANN  
NN

53



Der TC war die erste Nachkriegsproduktion der Marke MG –basierend auf der Vorkriegstechnik des MG TA und TB und gefertigt aus Teilerrestbeständen. Er war in der ersten Linie für den Export bestimmt. Viele in England stationierte GI's lernten ihn lieben und schätzen und nahmen ihn mit in die USA. Hier wurde er und sein Nachfolger, der TD sehr populär. Der TC hat damit als Vorreiter den amerik. Markt für europ. Sportwagen geöffnet.

## Rolls Royce "Phantom"

Bj. 1924 · 7438 ccm · 6 Zyl. · 80 PS

DIETER KASTEL  
MARTINA KASTEL

54



Vor einigen Jahren Top-restauriert, traumhafte Innenausstattung aus Holz, Stickereien, gehörte einst einem englischen Filmstar. Karosserie: A. Mulliner, Northampton

## M-Benz 230 SL Pagode

Bj. 1964 · 2285 ccm · 6 Zyl. · 150 PS

ALEXANDRA LECHNER  
ASTRID STEIN

55



Originalzustand, original Leder Cognac 2-Ton, sehr frühes Modell, Servolenkung, seltene Farbkombination: dunkelgrün und beiges Verdeck



# IMMVENDO

*vermitteln. koordinieren. steuern.*



## Kauf oder Verkauf: Immobilien sind immer Vertrauenssache!

- ▶ Vertrieb von Bauträgermaßnahmen (vom 3-Familienhaus bis hin zu Großprojekten)
- ▶ Vertrieb von hochwertigen Immobilien im In- und Ausland
- ▶ Immobilien-Portfolio-Analyse (ist/sind Ihre Immobilie(n) heute und vor allem in einigen Jahren noch verkäuflich)
- ▶ modernste Trend- und Marktforschungsanalysen zeigen die Preisentwicklung und Marktfähigkeit auf

Ihre Ansprechpartner:

**Frank Leifholz** // *Telefon 0171 5262551*

**Frank Tebbe** // *Telefon 0160 8141511 (verstärkt in Bälde  
unser Büro in Essen-Rüttenscheid)*

[www.immvendo.de](http://www.immvendo.de)

IMMVENDO GmbH Am Vogelsang 1 // D-40474 Düsseldorf // Fon +49 (0)211 51625550

# TOUR DE RÜ Starter 2018

## Triumph 1800 Roadster "Schwiegermutterstz"

Bj. 1946 · 1730 ccm · 65 PS

KARL ULRICH HERRMANN  
BANKHAUS BAUER  
JÖRG FABRITIUS



Das Modell wurde bereits vor dem Krieg konzipiert, aber erst ab 1946 wegen Materialmangel handgefertigt produziert. Die Karosserie besteht aus dem Aluminium abgeschossener deutscher und englischer Flugzeuge aus dem 2. Weltkrieg. Es wurden insgesamt ca. 1500 Fahrzeuge als 1800 ccm bis 1948 und bis Anfang 1950 als 2000 ccm Fahrzeug gebaut.

## Jaguar XK-120

Bj. 1953 · 3442 ccm · 6 Zyl. · 160 PS

KURLUDWIG LINDGENS  
PROF. DR. THOMAS PHILIPP



Erstzulassung am 08.12.1953 durch Jaguar Main Distributor Charles Homburg, Los Angeles  
Voll-Restauration in 1993/1994 in Californien  
Verschiffung in die Schweiz im Februar 1994  
FIVA-PASS 16. Juli 2013

## M-Benz 190 SL

Bj. 1962 · 1887 ccm · 4 Zyl. · 105 PS

STEFAN WINDPRECHT  
STEFAN WIESENBERG



## M-Benz 230 SL

Bj. 1963 · 2500 ccm · 6 Zyl. · 150 PS

WOLFGANG MEISEL  
SIGRUN MEISEL



Automatic

## Renault 4 TL

839 ccm · 4 Zyl. · 39 PS

STEFAN CONRADY  
RICHARD OVERHAUS



Auto des Jahres 1961

Ein Prostata-Check ist genauso  
leicht wie Öl zu kontrollieren...



Sorgen Sie vor.  
Besuchen Sie Ihren Urologen.

**upk**  
UROLOGISCHE PRAXISKLINIK  
ESSEN



[www.upk-essen.de](http://www.upk-essen.de)

Rüttenscheider Stern 5 • 45130 Essen  
Tel. 02 01 - 60 42 62

**eau**  
European  
Association  
of Urology

# TOUR DE RÜ Starter 2018

## Fiat 600

Bj. 1959 · 593 ccm · 2 Zyl. · 19 PS

DR. WILHELM HEIENBROK  
DR. CAROLYN GATFIELD



Das Fahrzeug besitzt „Selbstmördertüren“, weil sie sich nach vorne öffnen.

## Porsche 356 B Cabrio

Bj. 1962 · 1582 ccm · 4 Zyl. · 75 PS

JESSICA AGTHE  
ANKE STACHOW



Zuverlässiger Klassiker, Fahrzeug hat noch das Original Hardtop

## Borgward

Bj. 1957 · 1500 ccm · 4 Zyl. · 60 PS

DR. CHRISTIAN STUEDEMUND  
MALTE STUEDEMUND



Extrem selten, keine 12 Stück weltweit bekannt, 1. Baureihe mit großem Rhombus

## MG A 1500

Bj. 1956 · 1956 ccm · 4 Zyl. · 72 PS

ANDRÉ WEBER  
BANKHAUS BAUER  
NORBERT KISTERMANN



## Alvis Speed 25

Bj. 1937 · 3500 ccm · 6 Zyl. · 112 PS

DR. ECKHARD GÜNNEWIG  
BANKHAUS BAUER  
MONIKA GÜNNEWIG





# Erfolg ist kein Zufall! ...sondern das Ergebnis von Engagement und Kompetenz.

Wenn Sie einen Käufer für Ihre Immobilie oder ein neues Zuhause suchen, dann wissen wir, wie wir Ihnen helfen können. Rufen Sie an oder besuchen Sie uns in unserem Shop in Essen-Rüttenscheid.



Rüttenscheider Str. 135, 45130 Essen, Tel.: 0201 / 79 88 79 20  
info@immobilien-stein.com · www.immobilien-stein.com

Öffnungszeiten: Mo.–Fr. 10–13 Uhr & 14–18 Uhr · Sa. 10–14 Uhr · u. n. V.



## MARKISEN stein ... alles für Garten, Terrasse und Balkon

Wir sind Ihr exklusiver Terrassen-Einrichter und bieten Ihnen Markisen, Terrassen-Überdachungen, Gartenmöbel, Sonnenschirme, Grillgeräte sowie Zubehör in Top-Qualität – und der Service stimmt auch.



[www.markisen-stein.de](http://www.markisen-stein.de)

An der Wienbecke 75, 46284 Dorsten, Tel.: 02362 / 7 66 16  
Öffnungszeiten: Mo.–Fr. 10–18 Uhr · Sa. 10–14 Uhr

**Shop Essen:** Rüttenscheider Str. 135, 45130 Essen, Tel.: 0201 / 79 88 79 20  
Öffnungszeiten: Mo.–Fr. 10–13 Uhr & 14–18 Uhr · Sa. 10–14 Uhr · u. n. V.



# TOUR DE RÜ Starter 2018

## Jaguar E-Type Roadster

Bj. 1964 · 4200 ccm · 6 Zyl. · 265 PS

HARALD ZWEIG  
INGE ZWEIG



## Peugeot 203 C Berline

Bj. 1957 · 1290 ccm · 4 Zyl. · 45 PS

IRINA BARTH  
ANDREAS SCHROER-ERICHSON



Seinerzeit Frankreich-Import, stammt aus einem Weindorf im Ardeche/Süd-Frankreich. 1. Hand, gehörte einem Winzer, der ihn zunächst nicht verkaufen wollte, später saßen dann die Hühner drin. Gründlichste, stückweise Restaurierung von Karosserie und Fahrwerk von Fachleuten über mehrere Jahre in Deutschland. Nachweisbar originale 140.000 km gelaufen. Erste offizielle Zulassung in Deutschland im März 2008 auf uns.

## AC ACE

Bj. 1956 · 2600 ccm · 6 Zyl. · 120 PS

DR. KAY HAFNER  
CORNELIUS HAFNER



Originalzustand

## AC Cobra

Bj. 1963 · 4700 ccm · 8 Zyl. · 350 PS

LEONARD HAFNER  
MONIKA HAFNER



Originalzustand

## MG TD

Bj. 1952 · 1216 ccm · 4 Zyl. · 50 PS

KAI BECKER  
NICOLE REIF



gentes



it's **rüttenscheid**  
Parc **Dunant**

Das neue Quartier  
in Essen-Rüttenscheid.

[www.parc-dunant.de](http://www.parc-dunant.de)

# TOUR DE RÜ Starter 2018

## Jaguar XK 120 DHC

Bj. 1953 · 3400 ccm · 6 Zyl. · 160 PS

DR. BURCKHARD BERGMANN  
BANKHAUS BAUER  
SIGRID BERGMANN



## M-Benz 280 SL Pagode

Bj. 1965 · 2800 ccm · 6 Zyl. · 170 PS

JENS TORWESTEN  
SABINE TORWESTEN



## M-Benz 190 SL

Bj. 1959 · 1900 ccm · 4 Zyl. · 105 PS

JÜRGEN BALTES  
CATRIN BALTES



Sehr seltene Sonderlackierung nur für USA. Erstausslieferung, am 01.07.1959 an das Rockefeller-Center, New York.

## M-Benz 220 S Cabriolet A (W180)

Bj. 1957 · 1996 ccm · 6 Zyl. · 106 PS

DIETER KREMER  
JÜRGEN KNAPPMANN



Mit der Baureihe W180 (Ponton) baute Mercedes-Benz 1955 erstmals Automobile mit selbsttragender Karosserie. Nach intensiven Massnahmen zur Stabilisierung wurde Ende 1956 das Cabriolet vorgestellt und stellte damals den ultimativen Luxus dar. Das vorgestellte Automobil wurde im April 1957 in Deutschland ausgeliefert. Von 2005 - 2008 erfolgte eine Vollrestauration durch den heutigen Besitzer.

## M-Benz 180 C Ponton

Bj. 1955 · 1768 ccm · 4 Zyl. · 51 PS

WILLI LÖSING  
DAGMAR JILLECK  
GERD LORENZEN



Unrestaurierter Originalzustand

# Glas Stebani



0201 -  
8213490

Betrieb + Ausstellung  
Econova-Allee 18, 45356 Essen  
[info@glasstebani.de](mailto:info@glasstebani.de)  
[www.glasstebani.de](http://www.glasstebani.de)

Glastüren  
Glas Türsysteme  
Glas-Duschen

  
Dorma System -Partner

Glas-Küchenspiegel  
Isolierglas  
Schaufensterglas  
Brandschutzglas  
Spiegel

Reparaturverglasung  
24.- Std.- Notdienst  
Sandstrahlung + Design  
UV-Verklebung



# TOUR DE RÜ Starter 2018

## Opel Olympia Rekord P2

Bj. 1960 · 1500 ccm · 4 Zyl. · 50 PS

BERND DETISCHE  
ANDREA ROOS-DETISCHE



Seit 1985 in 2. Hand, Faltschiebedach, Olymat (Halbautomatic), original Kilometerstand 52.000 km.

## M-Benz W111 Cabrio 220 SEB

Bj. 1962 · 2195 ccm · 6 Zyl. · 120 PS

MATTHIAS KAHMANN  
ANDREAS STEIN  
JÜRGEN DRAMOWSKI



Lenkradautomatik, 4 einzelne Sportsitze, Servolenkung, original Becker-Radio mit separatem Cassetteenteil, Mittelarmlehne, Weißwandreifen

## Pontiac Bonneville 455

Bj. 1965 · 7456 ccm · 8 Zyl. · 250 PS

JÜRGEN SIPPEL  
LISA SIPPEL  
PIA SIPPEL  
MICHAEL SIPPEL



## M-Benz 220 B Cabrio

Bj. 1952 · 2188 ccm · 6 Zyl. · 80 PS

GÜNTER JORTZIK  
ELKE KRÜGER  
HETTY BERNSHOF



Vorbesitzer: Brauerei Ferdinand Schumacher, Düsseldorf.  
Das Fahrzeug hat noch die 1. originale Lederausstattung.

## VW T1 Pritschenwagen

Bj. 1966 · 1493 ccm · 4 Zyl. · 44 PS

ALEXANDRA BRÜLL  
JULIA OVERHAUS



Der VW T1 gehörte zu den ersten Transportern nach dem Krieg!  
1955 kostete der VW T1 Pritschenwagen 5.725 DM

## Drehteile Zeichnungsteile Schrauben Werkzeuge Kugellager Stahl



### **Dreh- und Frästeile/Sonderschrauben**

Zeichnungs-, Stanz- und Normteile aus allen Werkstoffen nach AD-Merkblättern oder TÜV-Abnahme

### **Wälzlager**

Kugellager, Pendelrollenlager, Zylinderrollenlager, Nadelrollenlager, Gehäuselager, Gelenklager, Wellendichtringe, O-Ringe, Nilos-Ringe, Zubehör

### **Edelstahl, Walzstahl, Röhren**

Format-, Maß- und Skizzenbleche, Ronden, Ringe, Form- und Stabstahl, Rohre, Rohrzubehör in allen Werkstoffen

### **Werkzeuge, Industriebedarf**

Befestigungstechnik, Schlauchschellen, technischer Bedarf, Eisenwaren, Hebezeuge, Schleifmittel, Arbeitsschutz

Adlerstraße 9, 45307 Essen  
T 0201 81015-0 · F 0201 81015-27  
Postfach 101652, 45016 Essen  
[www.gebr-hilgenberg.de](http://www.gebr-hilgenberg.de) · [info@gebr-hilgenberg.de](mailto:info@gebr-hilgenberg.de)



# TOUR DE RÜ Starter 2018

## MG A 1500

Bj. 1959 · 1489 ccm · 4 Zyl. · 75 PS

VICTORIA HAUSNER  
VIKTOR MICHAELIS



81

## Rover Sportsalon 14 HP

Bj. 1946 · 1901 ccm · 6 Zyl. · 54 PS

FELIX BÜCKING  
DR. ANDREAS HAUSNER  
FLORIAN HAUSNER



82

Das Fahrzeug wurde am 12. Dezember 1946 gebaut und am 13. Dezember ausgeliefert und befindet sich seitdem bis auf eine Teilrestauration der Lackierung nach wie vor im Originalzustand. In der Zeit zwischen 1972 und 1985 stand das Fahrzeug als Ausstellungsstück im Showroom der Williamsgarage in der Cheshire Street in Market Drayton.

## Borgward Isabella Coupé Cabriolet

Bj. 1959 · 1500 ccm · 4 Zyl. · 75 PS

HARTMUT LOGES  
DR. KLAUS THIEMER



83

Karosserie der Fa. Karl Deutsch, Köln, Stückzahl ca. 16, nur 3 Stück wurden mit Hardtop geliefert, so das vorstehende Exemplar

## M-Benz 220 B Cabrio

Bj. 1952 · 2195 ccm · 6 Zyl. · 80 PS

PROF. DR. DIETRICH GULBA  
DR. UWE ALBERSMEYER



84

Die Konzeption des vorgestellten Fahrzeugs beruht auf einem X-Doppelovalrohr-Chassis mit holzfreier Ganzstahlkarosserie und ist eine Weiterentwicklung des MB 170 mit dem Mercedes-Benz 1949 die Pkw Produktion nach dem Krieg wieder aufnahm. Erstmals kam hier ein moderner Sechszylinder-ohc-Reihenmotor mit hängenden Ventilen und 80 PS zum Einsatz mit dem der Wagen in 21 sec von 0 auf 100km/h beschleunigte und eine Höchstgeschwindigkeit von 140 km/h erreichte.

## BMW 501

Bj. 1955 · 2578 ccm · 8 Zyl. · 100 PS

BRIGITTE SCHNEEMANN  
RONALD SCHNEEMANN



85

Metalllackierung und selber komplett restauriert mit original Radio

# ROTTHEGE | WASSERMANN

RECHTSANWÄLTE ▪ WIRTSCHAFTSPRÜFER ▪ STEUERBERATER



**Ihre Spezialisten für den Mittelstand**

## Qualität macht den Unterschied

- Steuerberatung
- Digitales Rechnungswesen
- Betriebswirtschaftliche Prüfungen
- Unternehmensbewertung
- Immobilientransaktionen
- Steuerstrafrecht/  
Gesellschaftsrecht

Essen: Rüttenscheider Straße 199, 45131 Essen, Tel.: +49 (0)201.842 19 0

Düsseldorf: Graf-Adolf-Platz 15, 40213 Düsseldorf, Tel.: +49 (0)211.955 991 0

b. [wassermann@rotthege-wassermann.de](mailto:wassermann@rotthege-wassermann.de), [www.rotthege.com](http://www.rotthege.com)





# TOUR DE RÜ Starter 2018

## Ford F 100

Bj. 1956 · 4160 ccm · 8 Zyl. · 420 PS

WALTER BRÜLL  
HELMUT HOFMANN



86

Cobra – Fahrwerk

## BMW 502

Bj. 1962 · 3146 ccm · 8 Zyl. · 140 PS

HEINZ DÜRFELD  
FRIEDHELM DÜRFELD



87

Scheibenbremsen, SSD, Knüppelschaltung  
In der Bauzeit von 9/61 bis 8/62 wurden  
915 Fahrzeuge gebaut,  
Kaufpreis rd. 19.850,00 DM,  
zugelassen waren am 01.01.2016  
in Flensburg 29 Fahrzeuge  
Restauriert von 4/1994 bis 5/2002

Auch Barockengel genannt

## Morris Minor Traveller

Bj. 1964 · 1098 ccm · 4 Zyl. · 48 PS

DR. BERND WASSERMANN  
VERENA WASSERMANN



88

## M-Benz 190 SL

Bj. 1962 · 1884 ccm · 4 Zyl. · 105 PS

RENATE SCHULTE OVERSOHL  
ELFIE BUTZENGEIGER



89

25881 Stück wurden in der Zeit von  
Mai 1953 bis Februar 1963 gebaut. Der  
Verkaufspreis lag bei 17.000 DM. Wer sich  
keinen 300 SL leisten konnte, fuhr diesen  
wunderschönen Sportwagen.  
Bis auf den Lack in unrestauriertem Zustand

## Alfa Romeo Spider 1,6 I

1600 ccm · 4 Zyl. · 103 PS

JANTIEN LAMPRECHT  
LAURA FALLBRÜGGE



90

*Wir beraten Sie rund um  
das Thema Immobilien!*



**Verkauf und Vermietung Ihrer Immobilie**

Grundstücksverwaltungs- und  
Immobilien-gesellschaft mbH

**Sachverständigengutachten**

Brigittastr. 21

**Professionelle WEG- und Hausverwaltung**

45130 Essen

Telefon (0201) 2 47 68-0

Telefax (0201) 2 47 68-88



Email: [fruehoff-immobilien@email.de](mailto:fruehoff-immobilien@email.de)

Internet: [www.fruehoff-immobilien.de](http://www.fruehoff-immobilien.de)



*Wir wünschen gute Fahrt!*

## Petra Leiler

Diplomsachverständige \* für die Bewertung  
von bebauten und unbebauten Grundstücken,  
Mieten und Pachten



**Verkehrswertgutachten gemäß BauGB und ImmoWertV**

**Professionelle Bewertung von Immobilien, Grundstücken und Rechten**

**Gutachten von Miet- und Pachtwerten**

Brigittastr. 21

45130 Essen

Telefon: 0201/247680

Fax: 0201/2476888

# TOUR DE RÜ Starter 2018

## Chevrolet Typ Corvette C1

Bj. 1959 · 4600 ccm · 8 Zyl. · 233 PS

HEINZ GROOTE  
ERIKA GROOTE



91

## M-Benz 190 SL

Bj. 1956 · 1897 ccm · 4 Zyl. · 105 PS

DIETER WEISSHAAR  
RAINER MENTZ



92

Der frühe 190 SL in 1-Zustand. Alle Besonderheiten des frühen 190 SL sind originalgetreu vorhanden: Knubelblinker, kleine Rücklichter, Röhrenradio, Handwaschpumpe. Der frühe 190 SL gehört zum erlesenen Kreis der Mille Miglia Zulassungen.

## Austin Healey MK I

Bj. 1960 · 948 ccm · 4 Zyl. · 48 PS

CONSTANCE SETTELMAYER  
STEFAN SETTELMAYER



93

Herkunft Los Angeles Kalifornien USA  
Originalzustand, 1 Vorbesitzer  
Überführt nach Essen an die jetzige Besitzerin  
Frau Constance Settelmayer 2016  
TÜV Vorführung ohne Mängel  
(nur EU Leuchtmittel vorne)

## Ford 20 MTS P5

Bj. 1964 · 2000 ccm · 6 Zyl. · 90 PS

DR. ARNDT WINNESBERG  
ANETTE KUPKA



94

Extrem selten gewordenes, ehemaliges Spitzen-Modell von Ford. Authentisches Ruhrgebiets-Fahrzeug in TOP-Erhaltungszustand.

## Jaguar C-Type Serie I

Bj. 1954 · 4200 ccm · 6 Zyl. · 220 PS

MIKE FRÜHOFF  
JASMIN FRÜHOFF



95

Sieger „Le Mans 1951“. Insgesamt wurden nur 53 Stück gebaut. Dieses Fahrzeug wird regelmäßig für Bergrennen genutzt. Eifel Rennen 2012, Sieger Schinderhannes Classic 2013, Schwarzwald Classic 2010 usw. Die Katze schnurrt und schnurrt ...

# VINTAGE 22

## Oldtimer Suite

Von Liebhabern für Liebhaber.

Mit "Vintage 22" haben wir einen Ort geschaffen, der unserer Leidenschaft für klassische Automobile Ausdruck verleiht. Auf mehr als 2.100 m<sup>2</sup> bieten wir anspruchsvollen Oldtimer-Liebhabern eine einzigartige Anlage um ihre Klassiker zu parken, zu präsentieren und zu pflegen.

Vintage 22 ist aber noch mehr - eine 45 m<sup>2</sup> große Lounge-Area bietet Auto-Liebhabern und Enthusiasten den idealen Rahmen, ihre Leidenschaft in stilvoller Atmosphäre zu teilen.

Wir freuen uns auf Sie!

- > KLIMATISIERT
- > OPTIMAL ENTFEUCHTET, TROCKNUNG 45-55%
- > SICHERHEITSKAMERAS

VINTAGE-22.DE

VINTAGE 22  
Oldtimer Suite

THOMAS THIEDE

KANTSTRASSE 22 - 24  
44867 BOCHUM

FON 02327 9648010  
FAX 02327 9648011

INFO@VINTAGE-22.DE  
WWW.VINTAGE-22.DE

# TOUR DE RÜ Starter 2018

## Citroën 11B Traction

Bj. 1953 · 1900 ccm · 4 Zyl. · 58 PS

WERNER VON DER STEIN  
HILDEGARD POGGE  
RALF POGGE



96

## MG A Coupé

Bj. 1959 · 1500 ccm · 4 Zyl. · 72 PS

NAZIM KIYGI  
PETRA VOELSEN



97

## Opel Kapitän PL 2,6

Bj. 1961 · 2600 ccm · 6 Zyl. · 90 PS

WERNER WINNESBERG  
IRENE WINNESBERG



98

Original-Zweifarbigen-Lackierung in seltener Kombination, seltene Luxus-Ausführung mit Panorama-Scheiben, vom PL 2,6 L sind weltweit noch ca. 170 Fahrzeuge zugelassen. Der erfolgreichste Kapitän, der je gebaut wurde.

## Austin A7 Chummy

Bj. 1927 · 750 ccm · 4 Zyl. · 15 PS

KLEMENS KEYSER  
MARIANNE HOLTkamp



99

6V-Elektrik einschl. Anlasser - aber auch Kurbel vorhanden, Magnetzündung, Klimaanlage - längs geteilte, oben hochklappbare Frontscheibe, Steckfenster, Vorfahre ALLER BMW Autos (und Mini), Fallbenzin = keine Benzinpumpe, keine Wasserpumpe, 3 Gänge. Reifen: Motorrad-Beiwagenreifen aber auf Autobahn Reissverschlusschlepper. Launige, enge Kupplung

## Ford Willy's

Bj. 1943 · 2198 ccm · 4 Zyl. · 54 PS

STEFAN BARTELS  
NINA PIANKA



100

Hat an Gefechtshandlungen im 2. Weltkrieg teilgenommen und hatte vor der Restaurati-on Einschüsse im Heckblech.

# 150 Jahre jung ...

Stauder. Frischer denn je!



Axel Stauder

Thomas Stauder



Ehrlich wie das Ruhrgebiet.

# TOUR DE RÜ Starter 2018

## Porsche 911 SC

3000 ccm · 204 PS

CHRISTOPH SACK  
DR. CORNELIA SACK



101

## VW Käfer

Bj. 1954 · 1300 ccm · 4 Zyl. · 45 PS

PROF. DR. HANSJÖRG HEEP  
DR. BARBARA HEEP



102

Ausgerüstet mit einer OKRASA TSV 1300 Anlage (Oettingers Kraftfahrtechnische Spezial-Anstalt) und ABARTH-Auspuff aus den 1950er Jahren (Neupreis 1954: 935,00 DM), Beschleunigung 50-80 km/h in 7 sec., Zeitgenössische Spurverbreiterung hinten, „Nadelstreifen“-Zusatzinstrumente (6 Volt)

## M-Benz 170 DS

Bj. 1952 · 1767 ccm · 4 Zyl. · 40 PS

DR. JÜRGEN SCHMIDT  
HINRICH SCHUMACHER



103

Fahrzeug ist seit 1989 im Besitz, wurde im Jahr 2000 komplett restauriert - Aufwand 1.700 h bei der Fa. Mercedes Brüggemann in Düsseldorf, Originalzustand 1950er Jahre, Teilnahme an der Tour de Rü 2014-2016.

## Steyr Puch 650 TR

Bj. 1959 · 800 ccm · 2 Zyl. · 48 PS

DIETER SOHN  
HEIKE SOHN



104

## Steyr Puch 650 TR

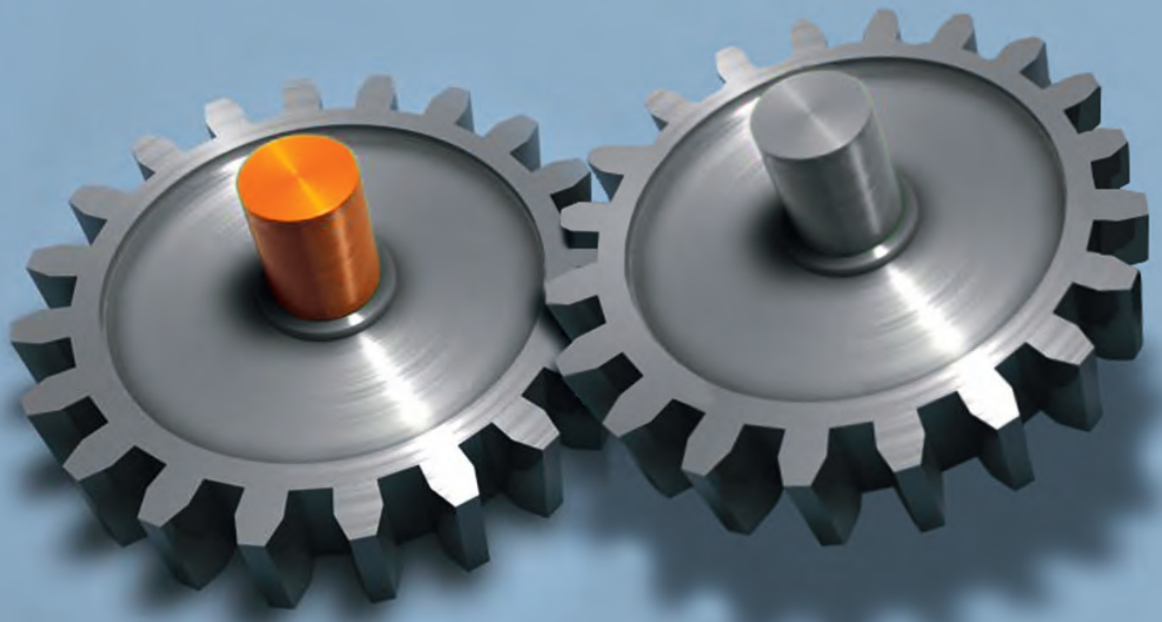
Bj. 1965 · 650 ccm · 2 Zyl. · 45 PS

DETLEF JÜNEMANN  
WILMA JÜNEMANN



105

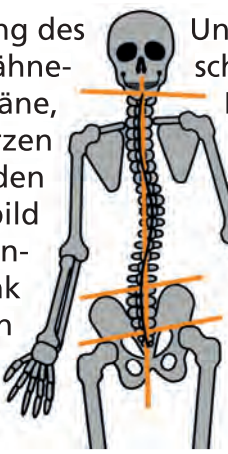
Ehemaliges im Rennsport eingesetztes Fahrzeug.  
Nach 30 Jahren wieder entdeckt und in 4jähriger Kleinarbeit wieder auf die Straße gebracht.



# Wenn es knirscht im Getriebe

*... sind oft die Zähne schuld!*

Eine Fehlstellung des Gebisses kann zu Zähneknirschen, Tinnitus, Migräne, Kopf- bzw. Gesichtsschmerzen sowie weiteren Beschwerden führen. Dieses Krankheitsbild ist das gestörte Zusammenspiel zwischen Kiefergelenk und Kaumuskel. Medizinisch als „craniomandibuläre Dysfunktion“ (CMD) bezeichnet.



Unsere Praxis befasst sich schon seit Jahren mit diesen Beschwerden – und bringt die zur Behandlung notwendigen Spezialisten zusammen. Und das mit Erfolg: „Etwa 80 % unserer Patienten freuen sich über eine wesentliche Verbesserung ihres Gesundheitszustandes.“

**Willkommen in der Villa Koppers!**



# TOUR DE RÜ Starter 2018

## MG PA

Bj. 1934 · 847 ccm · 4 Zyl. · 34 PS

SUSANNE RÜSING  
PETRA KÖSTER



Motor mit Kompressor ausgestattet, Rennausführung mit Cycle-Wings, Teilnahme an verschiedenen Oldtimerveranstaltungen wie Nürburgring, Klausenrennen, 1935 fuhren 4 Autos gleicher Bauart als Werksteam von MG das 24 Stundenrennen von Le Mans. Es war ein reines Damenteam.

## Porsche 911 Targa

2400 ccm · 6 Zyl. · 140 PS

DR. MARCUS POTH  
FLORIAN POTH



Ölklappenmodell  
Originalfarbe daphne grün  
Original Scheckheft  
3. Hand

## M-Benz 280 SE Cabrio

3500 ccm · 6 Zyl. · 200 PS

BRIGITTE BEDNARZ  
BÄRBEL MAAG  
H. STAUB



3,5l Cabrio

## Alfa Romeo 2600 Touring Spider

Bj. 1964 · 2563 ccm · 6 Zyl. · 145 PS

JÜRGEN KOPFER  
OMERO BENETAZZO



Dieser Wagen wurde vor einigen Jahren "frame-off" vollrestauriert und befindet sich in einem sehr guten, originalen Zustand. Lackierung im Originalfarbton „Alfa Rosso“. Zwischen 1961 und 1965 wurden rd. 2150 Stück dieses Typs gebaut. Karosserie von Carrozzeria Touring in Mailand. Sein Reihen-Sechszylinder aus Leichtmetall verhalf dem Wagen zu einer Höchstgeschwindigkeit von 200 km/h, damit galt der 2+2-Sitzer als schneller, komfortabler Tourer.

## VW Käfer

1200 ccm · 4 Zyl. · 34 PS

PETER TRAPP  
BANKHAUS BAUER  
NATHALIE SOULIER



Es handelt sich um den „Käfer für arme Leute“  
Zweite Hand mit gerade einmal 42.000 km  
Laufleistung



# LÖSING & LÖSING PRODUKTION

hochwertige Digital-Direktdrucke auf:

**Aluverbund  
Acrylglas  
Glas**  
uvm.

**DIGITALDRUCK IN HÖCHSTER QUALITÄT**

Frillendorfer Str. 150a  
45139 Essen  
[www.loesing-produktion.de](http://www.loesing-produktion.de)

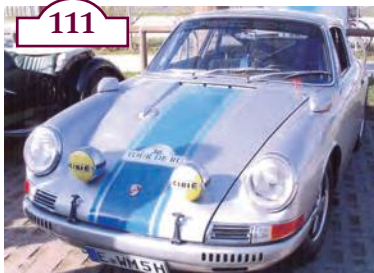
Fon 0201 771412  
Fax 0201 771416  
[loesing@loesing-produktion.de](mailto:loesing@loesing-produktion.de)

# TOUR DE RÜ Starter 2018

## Porsche 911 SWB

Bj. 1965 · 2000 ccm · 6 Zyl. · 200 PS

MICHAEL MENDEN  
ACHIM WONNENBERG



111

Rallye-Version mit FIA Ausstattung und „R“ Bauteilen

## Porsche 356 B Roadster

Bj. 1962 · 1577 ccm · 4 Zyl. · 90 PS

MARCUS MENDEN  
MARTINA MENDEN



112

Rallye Ausführung, seit über 30 Jahren im Familienbesitz, es handelt sich um einen 356 B gebaut bei D'iereren in Belgien

## M-Benz 170 SCA

Bj. 1951 · 1752 ccm · 4 Zyl. · 52 PS

KLAUS AGTHE  
DR. JOHANN STACHOW



113

## Fiat 124 Spider Baureihe CS1

Bj. 1976 · 1756 ccm · 4 Zyl. · 81 PS

ARNDT PAPPENFUSS  
MARC BRENDGEN



114

Zweifach legendär: Designklassiker von Sergio Pininfarina; DOHC-Motor von Aurelio Lampredi mit zwei oben liegenden Nockenwellen und Zahnriemen, markiert den Beginn der DOHC-Motoren in der Großserie. 2003 Re-Import aus Oakland, CA. 2005 Restauration unter strikter Einhaltung des Originalzustands.

## M-Benz 300 S Roadster

Bj. 1953 · 2996 ccm · 6 Zyl. · 150 PS

DIETER BORGMANN  
BANKHAUS BAUER  
DETLEF REINARTZ  
MICHAEL PAULS



115

Das Fahrzeug wurde sehr aufwendig voll restauriert. Optisch und technisch ist das Fahrzeug als einwandfrei einzustufen. Der renommierte Restaurateur Lorinser hat das Fahrzeug restauriert und die Fa. Kienle aus Stuttgart hat zum Schluss der Restauration nochmals Hand angelegt. Von dem Fahrzeug wurden 141 Stück erstellt.



# ME[E]T

## STEAKS - BURGER - BAR

Hochwertige Steaks · Hausgemachte Burger · Tagesfrische Fischgerichte  
Ausgewählte Beilagen · Feine Weinspezialitäten · Erstklassige Cocktails



Rü 154 · Essen · [meat-ruettenscheid.de](http://meat-ruettenscheid.de) · [meet@meat-ruettenscheid.de](mailto:meet@meat-ruettenscheid.de) · Reservierung: 54567799

# TOUR DE RÜ Starter 2018

## Volkswagen Typ 147 „Fridolin“

Bj. 1969 · 1184 ccm · 4 Zyl. · 34 PS

DR. TOBIAS JÄGER  
MICHEL JÄGER



Kompletter „Frame-off“.  
Wiederaufbau über fast 5 Jahre.  
Etwa 20 fahrbereite Fahrzeuge vom Typ 147  
in Deutschland.

Das Fahrzeug wurde über 5 Jahre komplett  
neu aufgebaut und Ende 2016 nach 15  
Jahren Standzeit neu zugelassen. Weltweit  
sind etwa 40 Fahrzeuge fahrbereit. In  
Deutschland aktuell 20 zugelassen. Von  
1964-1972 wurden insgesamt 6139 Stück  
bei Westfalia gebaut.

## MG K1 Magnette

Bj. 1933 · 1287 ccm · 6 Zyl. · 58 PS

WALTER KALLENBERG  
BRIGITTE KALLENBERG



Von diesem Auto gibt es Weltweit noch 8  
Autos, es wurden nur 37 davon gebaut.  
Der Königswellen Motor kann mit und ohne  
Kompressor gefahren werden.

Es laufen in Deutschland nur zwei Fahrzeuge  
dieser Art.  
Weltweit ca. 10 Autos. 6 Zyl. Königswellen-  
Motor.  
Wir konnten das Auto vor 14 Jahren kaufen.

## Volvo PV 544

Bj. 1963 · 1775 ccm · 4 Zyl. · 100 PS

ULRICH JENERS  
RON JENERS



Fahrzeug wurde in Lappland/Schweden  
1963 zugelassen. 2016 nach Deutschland  
überführt und komplett neu aufgebaut.

## Porsche 356 C

Bj. 1964 · 1571 ccm · 4 Zyl. · 95 PS

DOMINIK GOSSENS



## Austin Healey 3000 MK I

Bj. 1959 · 2912 ccm · 6 Zyl. · 124 PS

DR. RALPH KRAMER  
BETTINA KRAMER



Erbaut Mitte März 1959 wurde der Healey  
zunächst direkt nach Kalifornien ausgeliefert,  
nach Deutschland kam er erst 1999 und  
wurde dann restauriert. Wir besitzen den  
Wagen seit 2013 und fahren ihn  
regelmäßig auf Rallies und Reisen.



## Wärme der natürlichen Art.

Ob Spa-Oase oder Familienbad – wir bieten für jeden eine individuelle Badgestaltung. Und mit unserer intelligenten Wärme- und Klimatechnik bleiben wir nicht nur Ihnen, sondern auch der Natur nachhaltig in Erinnerung.



## Installationen der individuellen Art.



# Assemmacher

Für Ihr Zuhause.

Intelligente Wärme- und Klimatechnik.  
Individuelle Badgestaltung.

Assemmacher GmbH  
Steile Straße 28  
45149 Essen

T +49 (0)201 87 77 66-0  
F +49 (0)201 87 77 66-21

info@assenmacher-gmbh.de  
www.assenmacher-gmbh.de

# TOUR DE RÜ Starter 2018

## Triumph TR 4

Bj. 1963 · 2138 ccm · 4 Zyl. · 101 PS

FRANK BUCHHEISTER  
CLAUDIA BUCHHEISTER



121

## FIAT 500

500 ccm · 2 Zyl. · 25 PS

THOMAS WEGENER  
DIRK FORSTREUTER



122

## Amphicar Typ 770

Bj. 1963 · 1147 ccm · 4 Zyl. · 38 PS

ALFRED LAMMERS  
CHRISTIAN LAMMERS



123

Amphicar Typ 770 aus dem Jahr 1963, angetrieben durch einen 1147 ccm Triumph Herald Motor, in der Farbe „Regattarot“. Das Getriebe ist ein vollsynchronisiertes 4-Gang Spezialgetriebe, kombiniert für Straßen und Wasserfahrt. Der Wasserantrieb wird durch 2 dreiflügelige Kunststoffschrauben gewährleistet. Die Höchstgeschwindigkeit beträgt an Land 120 km/h und zu Wasser 12 km/h. Benötigt werden zwei Führerscheine, Klasse B für Land und ein Sportbootführerschein für Wasserfahrten. Es wurden 3878 Stück produziert. Derzeit gibt es in Europa noch ca. 130 Stück.

## BMW 503 Cabriolet

Bj. 1959 · 3168 ccm · 8 Zyl. · 140 PS

DR. PETER JÄNSCH  
DANIEL BODEN



124

Nach 18 Monaten Entwicklungszeit erschienen BMW 503 auf der Internationalen Automobil-Ausstellung im September 1955. Fachpresse und Publikum waren begeistert.

## M-Benz 200

Bj. 1966 · 2000 ccm · 4 Zyl. · 95 PS

TOBIAS PHILIPP  
DR. ULRIKE PHILIPP



125

Diese Heckflosse ist seit 52 Jahren in Familienhand. Er wurde vom Großvater gekauft, bis dato alles original. Seit 1984 in Händen des Onkels, seit 02/2018 jetzt nach 52 Jahren in einer Garage der Wechsel nach Essen. Das original Kennzeichen bleibt!

# SCHNELLER ALS MAN DENKTT!



**M. SANDER...**  
TRANSPORTE  
**Der Bringer...**

Bamlerstraße 25 · 45141 Essen  
Telefon: 02 01 - 23 13 25  
Fax: 02 01 - 22 85 06  
info@sander-transporte.net

[www.sander-transporte.net](http://www.sander-transporte.net)



# TOUR DE RÜ Starter 2018

## Volvo PV 544

Bj. 1961 · 1775 ccm · 4 Zyl. · 68 PS

THOMAS GÄRTNER  
LARS GÄRTNER



126

Fahrzeug kommt direkt aus Schweden und wurde 2011 komplett mit Originalteilen restauriert. Die Farbe Lindgrün kann man schön mit Astrid Lindgreen assoziieren. Das Fahrzeug war in Schweden ein Volksauto.

## Renault R4

845 ccm · 4 Zyl. · 26 PS

PETRA GÄRTNER  
DR. KRISTINA GÄRTNER



127

Das Fahrzeug kommt direkt aus Frankreich und wurde 2002 komplett restauriert. Nur original Teile. Kommt bei schönem Wetter auch mal im Alltag auf die Straße.

## Healey

Bj. 1974 · 2100 ccm · 4 Zyl. · 160 PS

MARIE OFFERMANN  
YANNICK WONNENBERG



128

1. Hand, in Europa seit 1991, original, unrestauriert original mit Lotus 2C DOHC Motor

## Porsche 356 BT6 Coupé Super 90

Bj. 1962 · 1582 ccm · 4 Zyl. · 90 PS

DIRK KOLVENBACH  
DAGMAR KOLVENBACH



129

Fahrzeug war im Staat Louisiana zugelassen und dann im Staat Georgia/USA ab 1982. 2011 wurde der Wagen nach Deutschland verkauft und bei der Firma Clees, Wülfrath total restauriert, wobei möglichst viele Originalteile erhalten wurden.

## M-Benz 300 SL Roadster

Bj. 1958 · 2975 ccm · 6 Zyl. · 215 PS

DR. HANS-GEORG VATER  
GABRIELE VATER



130

Farbe: silber metallic  
Verdeck: schwarz  
Innenausstattung: rotes Leder

# L.A.K.S. Fahrzeugtechnik

MEISTERBETRIEB



Reparaturen aller Marken • Wartung und Inspektion nach Herstellervorgaben • HU & AU •  
Räder- und Reifenservice • Motor- und Getriebeservice • Fahrzeugaufbereitung •  
Ersatzteilverkauf • Fahrwerksoptimierung • Fahrzeugtuning • Young- und Oldtimer-Service •  
Teilrestaurationen

L.A.K.S. Fahrzeugtechnik GmbH & Co. KG • Gießereiweg 11 • 45141 Essen  
Tel. 0201 890653-11

[www.laks-fahrzeugtechnik.de](http://www.laks-fahrzeugtechnik.de) • [info@laks-fahrzeugtechnik.de](mailto:info@laks-fahrzeugtechnik.de)



## KAROSSERIE- und LACKIERFACHBETRIEB Unfallschadenbeseitigung

Der Fachbetrieb Ihres Vertrauens bei Karosserie- und Lackierarbeiten  
Reparatur, Wartung und Pflege von Kraftfahrzeugen  
Komplette Abwicklung von Unfallschäden und Leihwagenstellung  
Abschlepp- und Bergedienst - Fahrzeugtransporte

Fon 0201.853 53 25

COLOURS | CARS  
WILAND

Dahlhauser Straße 103 - 45279 Essen

[www.ccwiland.de](http://www.ccwiland.de)

# TOUR DE RÜ Starter 2018

## M-Benz 300 SL Roadster

Bj. 1959 · 3000 ccm · 6 Zyl. · 210 PS

AXEL WITTE  
DORIS ZUR MÜHLEN

131



Komplett restauriert durch Esdar in  
2014/2015

## Austin Healey 100/4 BN 2

Bj. 1956 · 2660 ccm · 4 Zyl. · 115 PS

RALF PLASSMEIER  
KATJA PLASSMEIER

132



Austin Healey 100/4 mit M-Spezifikation,  
Leistungssteigerung von 90 auf 115 PS,  
durch „Le Mans“ Modification Kit

## Jaguar XK 140 SE OTS

Bj. 1959 · 3422 ccm · 6 Zyl. · 150 PS

ANDREAS ASTROH  
MARC ASTROH

133



Es hat den seltenen Zylinderkopf C und war  
damit der schnellste Serienwagen seiner  
Zeit.

FIVA ID Card mit der Nummer 064297  
zugeordnet  
Jaguar Cars Ltd., Coventry (GB)  
S 811594

## VW Käfer 1300

1600 ccm · 4 Zyl. · 50 PS

KLAUS PETER  
NN

134



Keine  
Original-  
Abbildung

135



136



## MAN- und FIAT Ducato Abschleppwagen

Abschleppservice für die Tour de Rü

RICK WILAND  
COLOURS · CARS · WILAND  
Karosserie- und Lackierfachbetrieb

MOBIL 0170 2822360

# MUTTERTAG



...ist für viele nur einmal im Jahr. Nicht so für uns.

Ob wir Klimaanlage oder Markisengelenke montieren, ob wir Hydraulik- oder Elektronikteile installieren – Mutter darf nicht fehlen und ist immer dabei. Sie hat den Dreh raus, ist immer gut drauf, hält alles zusammen. Wir haben immer eine Hand für sie frei.

**BRÜLL MASCHINENTECHNIK** · Gaststätten- und  
Kücheneinrichtungen, Klima-, Be- und Entlüftungs-  
anlagen, High-Tech-Einrichtungen, Rolladen-, Marki-  
sen und Fensterbau, Hydraulik, Elektronik, Stahlbau

Manderscheidtstr. 6 · Essen  
Fon 0201.2 18 30/2 18 39, Fax 0201.29 31 31  
info@bruell.net, www.bruell.net



# TOUR DE RÜ Starter Motorräder 2018

## BMW R 60/6

600 ccm · 2 Zyl. · 40 PS

ISABELLE TUMMES

01



## BMW R 27

Bj. 1964 · 245 ccm · 1 Zyl. · 18 PS

FRHR. NIKOLAUS VON RITTER

02



Das Motorrad stand 10 Jahre im Dienst bei der Polizei in Darmstadt und ist seit 1974 im Familienbesitz.

## Honda Goldwing

Bj. 1975 · 1000 ccm · 4 Zyl. · 82 PS

PROF. KURT MEHNERT

03

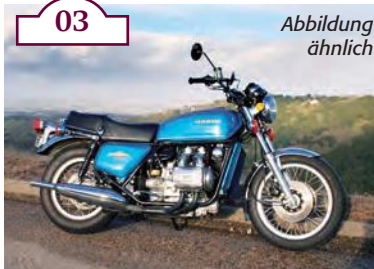


Abbildung  
ähnlich

## BMW R60/20

Bj. 1965 · 600 ccm · 2 Zyl. · 28 PS

HEINZ-JÜRGEN SCHMIEGELT

04



Diese BMW wurde am 14.12.1965 an den Importeur Butler + Smith in New York ausgeliefert. Kam wieder nach Deutschland zurück und stand bis vor kurzem in der „guten Stube“.

## BMW R 50/2 Cafe Racer

Bj. 1961 · 1000 ccm · 2 Zyl. · 80 PS

STEFFEN WITTIG

05



verdammst schnell!  
R50 Cafe Racer Umbau, 24 l Hoske Renntank,  
Dell'orto Vergaser,  
Doppel-Duplex Bremse,  
Hoske Rennauspuff, vorne  
Doppel-Duplex Bremse,  
vorne Akront Felge, hinten Borrani

# VERTRAUEN + DATENSCHUTZ = KÖNNEN!



Professionelle Mailings muss man können. Datenschutz auch!

Unsere Kunden vertrauen uns ihre sensiblen Daten an, weil sie wissen, dass sie kompetent von uns verarbeitet werden.

Personalisierte Postmailings  
Datenverarbeitung  
Druck- und Media-Service  
Versand und Logistik

sicher · schnell · professionell  
[www.wagnermedia.de](http://www.wagnermedia.de)

# TOUR DE RÜ Starter Motorräder 2018

## Harley Davidson Indian Big Chief

Bj. 1936 · 1200 ccm · 2 Zyl. · 33 PS

KARL TRAH



## Harley Davidson Police

Bj. 1971 · 1200 ccm · 2 Zyl. · 37 PS

BERND KÖHLER



Habe die Harley selbst 1994 in Vancouver, B.C. Kanada gekauft und importiert. Seitdem in Familienbesitz. An dem Motorrad wurde technisch nichts verändert.

## Harley Davidson Indian Chief

Bj. 1936 · 1200 ccm · 38 PS

UDO DOBRZANSKI



## PERFEKTION KENNT KEIN ALTER

Profitieren Sie von unserer langjährigen Erfahrung und unserem unübertroffenen Service. Gemeinsam sorgen wir dafür, dass Sie auch in Zukunft mit Ihrem Klassiker Geschichte schreiben.

Erfahren Sie mehr über unsere Original Classic Ersatzteile und finden Sie einen Jaguar Vertragspartner in Ihrer Nähe:

[jaguar.de/ueber-jaguar/index.html](http://jaguar.de/ueber-jaguar/index.html)

T. +49 (0) 2131 1512 370

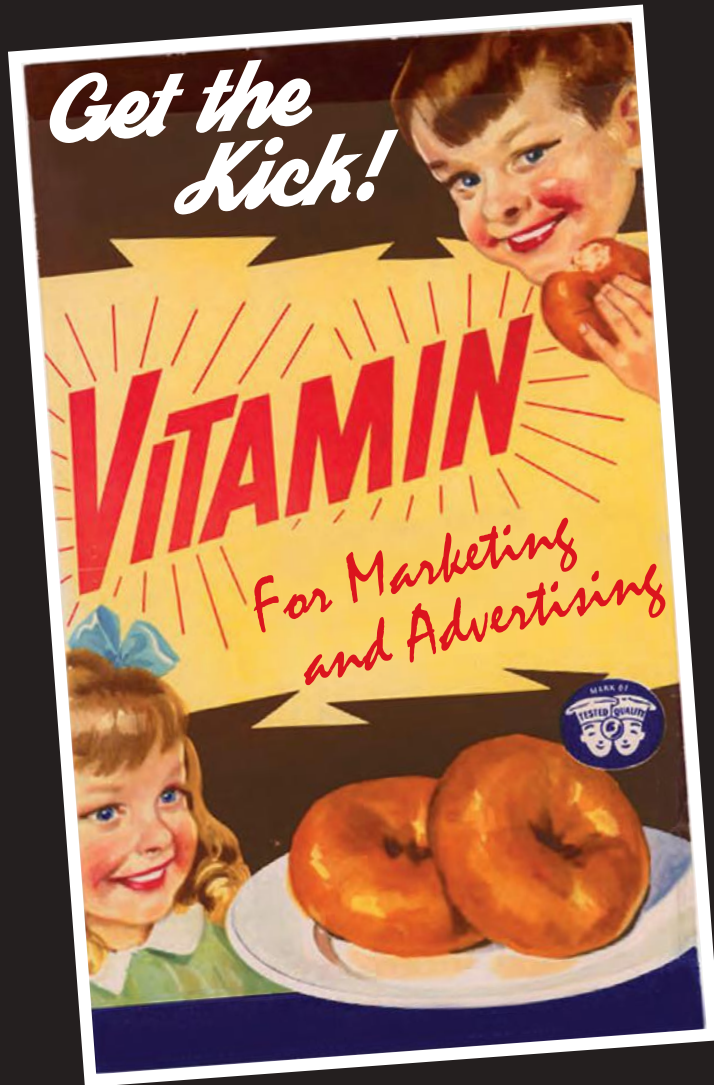


  
JAGUAR  
- CLASSIC -

Mehr entdecken:



MADE IN RÜTTENSCHIED



**RüGang**

WERBEAGENTUR

Ihr Ansprechpartner: Reinhard Pietrass · T 0151 157 80 888  
www.RüGang.de · E-Mail: info@ruegang.de · fb.com/ruegang.Werbeagentur





2018

# TOUR DE RÜ



## Impressum

### Veranstalter:

Interessengemeinschaft Rüttenscheid e.V. (IGR)  
Rüttenscheider Straße 108 · 45130 Essen  
Tel. 0201 721078 · Fax 0201 784311  
info@Ruetenscheid.de · www.Rüttenscheid.de  
facebook.com/Ruetenscheid

**Organisation/Leitung:** Rolf Krane

**Organisation/Back-Office:** Klaudia Ortkemper

### Organisations-Gremium und Auswahl Fahrzeuge:

Werner Bücking, Rolf Krane, Franz Maag, Klaudia

Ortkemper, Reinhard Pietrass, Frank Schikfelder,  
Claudio Schlegtendal, Hannes Schmitz, Klaus Stebani

**Streckenplanung:** Claudio Schlegtendal

**Streckensprecher:** Holger Ahlefelder

**Texte:** Rolf Krane, Reinhard Pietrass

**Fotos:** Thorsten Kaatze, Rolf Krane, Gerd Lorenzen,  
Frank Mohn, Reinhard Pietrass, Carsten Walz u. a.

**Gestaltung/Marketing:** RüGang Werbeagentur

**Druck:** Wagner Media

Alle Angaben im Programmheft ohne Gewähr  
Änderungen möglich · Keine Haftung bei Irrtümern.

*Wir kommen zu Ihnen,  
ins Büro oder nach Hause.*

[www.muskelnnotdienst.de](http://www.muskelnnotdienst.de) • Tel.: 0201.279 03 03



## Wir sagen: „Danke“!

Ein besonderer Dank geht auch dieses Jahr wieder an **Werner Bücking**. Er engagierte sich stark beim Sponsoring und der Akquisition von Anzeigen, die zur Finanzierung dieses Programmheftes nötig sind.

Zusätzlich bedanken wir uns bei **Ulrich Jeners** für das Sponsoring der Tour de Rü-Pins und -Plaketten.

Außerdem bedanken wir uns bei **Klaus Stebani und seinem Team** für die Unterstützung bei der Erstellung der Route und die logistische Unterstützung auf der Strecke und bei Streckensprecher **Holger Ahlefelder** für das eloquente Kommentieren der vorfahrenden Fahrzeuge.

Glücklicherweise hat die Tour de Rü nicht nur begeisterte Teilnehmer und leidenschaftlich, ehrenamtlich engagierte Organisatoren, sondern auch großzügige Sponsoren, deren Unterstützung dieses Rütterscheider Highlight erst möglich macht. Daher geht ein herzlicher Dank für die Förderung der Tour de Rü an nachstehende Firmen:

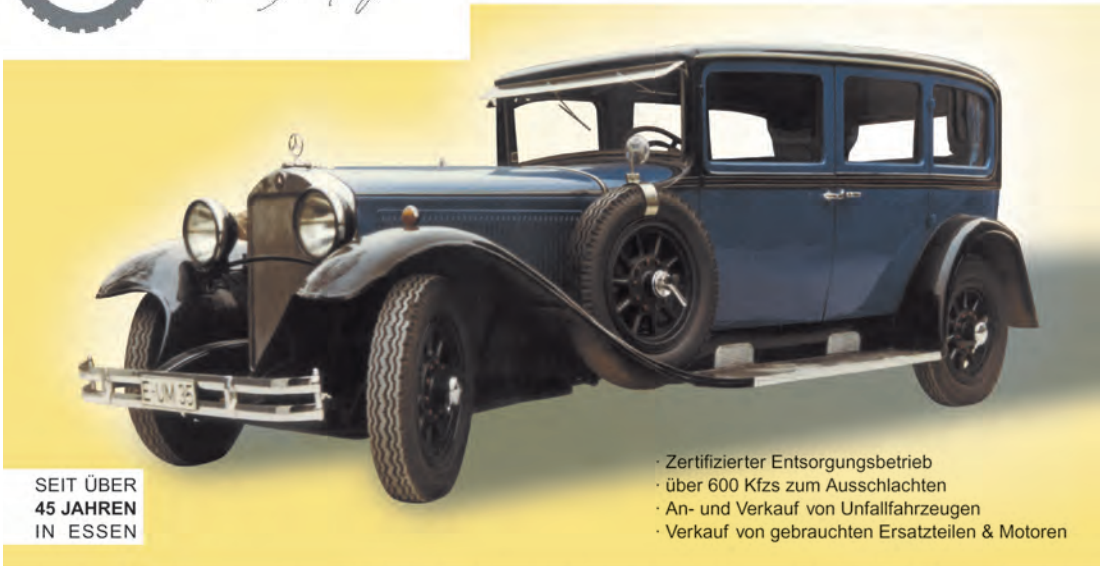
- **Bankhaus Bauer**
- **Porsche Zentrum Essen**
- **Fahrzeugwerke LUEG**
- **Sparkasse Essen**
- **Hans Schulte Oversohl** Kraftfahrzeuge



**Autoverwertung**

*Franz Maag*

**ESSENS ÄLTESTE UND GRÖSSTE AUTOVERWERTUNG**



SEIT ÜBER  
45 JAHREN  
IN ESSEN

- Zertifizierter Entsorgungsbetrieb
- über 600 Kfzs zum Ausschleichen
- An- und Verkauf von Unfallfahrzeugen
- Verkauf von gebrauchten Ersatzteilen & Motoren

ALTE BOTTROPER STRASSE 46 · 45356 ESSEN · TEL. 02 01/62 20 66

[www.franz-maag.de](http://www.franz-maag.de) · [franz.maag@t-online.de](mailto:franz.maag@t-online.de)



**Gelassen  
ist einfach.**



[sparkasse-essen.de](http://sparkasse-essen.de)

**Wenn man Finanz-  
geschäfte jederzeit und  
überall erledigen kann.  
Mit Online-Banking.**

Wenn's um Geld geht



**Sparkasse Essen**

150  
Jahre



*Momente*  
1868-2018



**LUEG.**

Anbieter: Fahrzeug-Werke LUEG AG • Universitätsstr. 44-46 • 44789 Bochum  
Autorisierter Mercedes-Benz Verkauf und Service • 12 Center im Ruhrgebiet  
Kostenloses Info-Telefon: 0800 82 82 823 • weitere Momente: [www.lueg.de](http://www.lueg.de)